

本期实战内参分析本周牛股，盘中运用神奇指标第一时间分析捕捉 002008。

实战技巧上，本周重点讲解全景盘口实战技巧——神奇指标尾盘 T+1 法，使用户在 t+1 的 A 股制度下，进去最安全的高抛低吸。

## 【本周热门股解析】

在 8 月中旬的全景版公测期间，苹果概念股中的 002655 共达电声大放异彩，在前期的解盘中已经和广大投资者做过交流。近期，我们再度在盘中运用神奇的大单能量第一时间，一举拿下 002008 大族激光这只短线劲爆牛股。

该股发动的时间是 2012 年 8 月 28 日，早盘出现急速拉升，大单能量持续上扬，散单能量持续下行，两线背离剪刀差持续，后市出现持续的暴涨，当天盘中封住涨停。尤其是封涨停板的一刻，卖一挂单全部被主力横扫。彰显主力雄厚的实力以及远大的目标。



当日晚间，席位密码再传捷报，当日盘后数据显示，3 家机构大进，大举抢筹仅 1 个亿，后市的空间彻底打开，果不其然，后市该股持续拉升短线连续飙升。



随后该股的涨势持续到了本周初，出现了震荡回落的走势，后市该何去何从？9月5日，该股盘中出现了震荡的走势，但神奇指标主力能量再现，主力持续做多的热情不改，后市短暂调整后，于9月6日、9月7日持续冲高，短线涨幅高达30%以上。



## 【全景智多星】

### 【全景盘口实战技巧----神奇指标尾盘T+1法】

从神奇指标的简介中我们知道，大单能量是影响股价变化的主要原因。通常我们认为一般情况下，股票的分时走势图应该与神奇指标的大单能量走势一直，因此能影响股价变化通常都是大单，而散户的单子对股价的影响极小。所以当出现以下两种情况是非常值得我们关注的：

大单能量与股价走势出现背离

大单能量与散户能量出现背离

### 【尾盘T+1法的思路】

由于T+1的交易规则，使得我们在尾盘买入可以承受更小的变数，以便在第二天开盘时卖出。通常而言尾盘的走势相对确立，因此把握更大。

### 【如何选股】

下午14:30左右，输入“63”回车，进入深市涨幅排行榜。

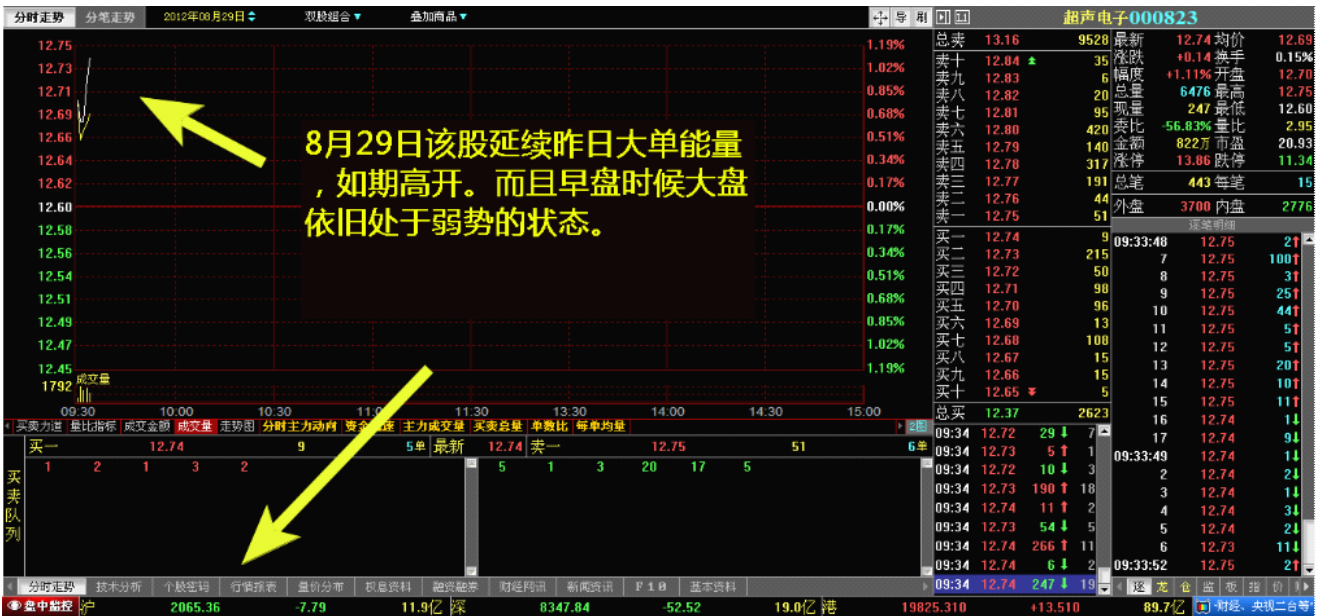
在涨幅在1%~4%的股票

在全景盘口中查看是否出现如下的情况，来判断是否买入或卖出。

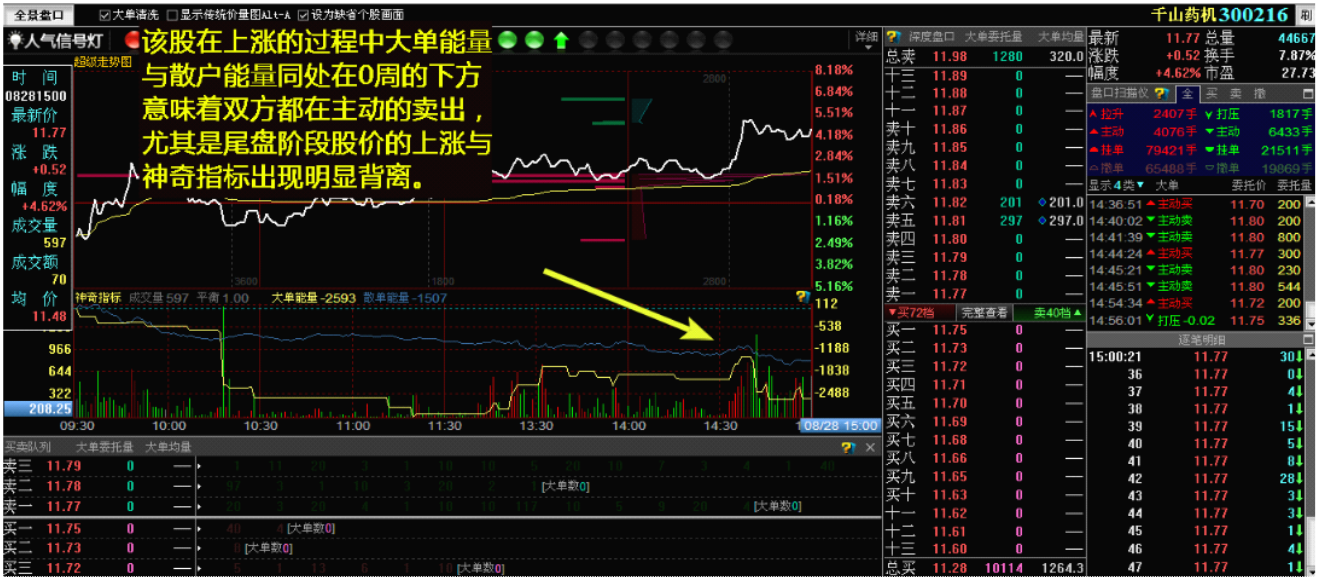
次序	名称	代码	评级	最新	涨跌	幅度%	↓	总量	现量	最高	最低	买入价	卖出价	换手率%	市盈率	市净率	快速涨跌%	振幅%	成交金额	流
26	汉统股份	002498	★★★	9.35	0.28	3.09		15332	15	9.58	9.31	9.35	9.36	1.61	37.90	1.7811	-0.43	2.98	1447万	
27	大立科技	002214	★★★★	17.45	0.54	3.19		7233	10	17.57	16.68	17.45	17.49	1.02	104.12	3.9456	1.28	5.26	1245万	
28	海亮股份	002203	★★★★	7.94	0.23	2.98		30303	15	8.12	7.89	7.93	7.94	0.42	36.66	2.4166	-0.25	2.98	2429万	
29	腾宇科技	002637	★★★★	12.61	0.30	3.11		35161	112	12.79	11.74	12.60	12.61	0.79	41.87	2.0205	0.64	8.59	4288万	
30	御银股份	002177	★★★★	6.06	0.18	3.06		75085	19	6.12	5.82	6.05							4532万	
31	旋极信息	300324	—	29.06	0.87	3.09		2982	2	29.42	27.88	29.06							853万	
32	尤生股份	002625	—	9.38	0.25	2.74		4209	1	9.49	9.15	9.37							395万	
33	深纺织A	000045	—	6.63	0.18	2.79		23923	1	6.98	6.60	6.63							1610万	
34	海螺型材	000619	★★★★	8.13	0.21	2.65		20859	176	8.18	7.92		8.12						1683万	
35	正海磁材	300224	★★★★	17.85	0.46	2.65		7541	4	18.06	17.39	17.85							1347万	
36	三维工程	002469	★★★★	20.59	0.53	2.64		7144	1	20.88	20.42	20.59							1487万	
37	青松股份	300132	—	13.99	0.35	2.57		850		13.99	13.44	13.99							117万	
38	S ST华新	000010	—	18.95	0.47	2.54		7056	10	19.18	18.48	18.88							1329万	
39	深圳惠程	002168	★★★★	8.43	0.20	2.43		17759	30	8.65	8.36	8.44							1513万	
40	远方光电	300306	★★★★	41.49	0.98	2.42		5203	16	41.90	41.00	41.49	41.50	3.47	33.56	2.8717	-0.14	2.22	2162万	
41	蓝丰生化	002513	★★★★	12.18	0.27	2.27		35000	1	12.38	11.65	12.15	12.18	6.40	33.62	2.2499	-0.73	6.13	4240万	
42	禾欣股份	002343	★★★★	9.10	0.20	2.25		2865	97	9.16	8.90	9.07	9.08	0.36	20.28	1.5697	-0.55	2.92	259万	
43	翰宇药业	300199	★★★★	17.46	0.38	2.22		5294	100	17.48	17.10	17.41	17.46	0.57	45.83	3.6217	0.23	2.22	919万	
44	三元达	002417	★★★★	6.90	0.15	2.22		7519	1	6.96	6.74	6.89	6.90	0.63	47.62	2.1593	0.00	3.26	517万	
45	华力创通	300045	★★★★	12.97	0.27	2.13		10893	8	13.10	12.61	12.97	12.98	1.60	69.03	4.7936	-0.08	3.86	1407万	
46	联合化工	002217	★★★★	5.17	0.11	2.17		19656	31	5.23	5.04	5.16	5.17	0.80	148.56	1.9037	-0.58	3.75	1014万	
47	中青宝	300052	—	13.80	0.29	2.15		12987	50	13.95	13.39	13.80	13.85	1.80	85.29	2.0087	-0.86	4.15	1781万	
48	博林特	002689	—	7.35	0.17	2.37		19430	131	7.37	7.20	7.34	7.35	2.51	24.18	1.9582	0.14	2.37	1424万	
49	湘潭电化	002125	—	6.92	0.14	2.06		1543	47	6.96	6.73	6.89	6.92	0.12	—	2.7570	-0.43	3.39	106万	

敲击“63”+回车，进入深市涨幅排行，在涨幅在1%-4%的个股中寻找符合的股票。

## 【实战案例 1】



## 【实战案例2】



## 【总结】

通过全景盘口观察，可以全面把握个股涨跌真正的推手，抓住最易出现机会后半盘半小时。出现背离需要重视。

## 【法律声明】

本报告仅供上海乾隆网络科技有限公司（以下简称“本公司”）的客户使用。本公司不会因接收人收到本报告而视其为客户。

本报告是基于本公司认为可靠的已公开信息，但本公司不保证该等信息的准确性或完整性。本报告所载的资料、工具、意见及推测只提供给客户作参考之用，并非作为或被视为出售或购买证券或其他投资标的的邀请或向人作出邀请。

本报告所载的资料、意见及推测仅反映本公司于发布本报告当日的判断，本报告所指的证券或投资标的的价格、价值及投资收入可能会波动。在不同时期，本公司可发出与本报告所载资料、意见及推测不一致的报告。

客户应当考虑到本公司可能存在可能影响本报告客观性的利益冲突，不应视本报告为作出投资决策的惟一因素。本报告中所指的投资及服务可能不适合个别客户，不构成客户私人咨询建议。本公司未确保本报告充分考虑到个别客户特殊的投资目标、财务状况或需要。本公司建议客户应考虑本报告的任何意见或建议是否符合其特定状况，以及（若有必要）咨询独立投资顾问。

市场有风险，投资需谨慎。

在任何情况下，本报告中的信息或所表述的意见并不构成对任何人的投资建议。在任何情况下，本公司不对任何人因使用本报告中的任何内容所引致的任何损失负任何责任。

本报告的版权归本公司所有。本公司对本报告保留一切权利。除非另有书面显示，否则本报告中的所有材料的版权均属本公司。未经本公司事先书面授权，本报告的任何部分均不得以任何方式制作任何形式的拷贝、复印件或复制品，或再次分发给任何其他人，或以任何侵犯本公司版权的其他方式使用。所有本报告中使用的商标、服务标记及标记均为本公司的商标、服务标记及标记。

本期“全景版实战内参”将分析上周牛股 002554 惠博普，盘中运用神奇指标识别启动点，后市涨幅高达 30%。

实战技巧上，本周重点讲解盘口扫描仪的功能介绍与实战技巧——盘中巧用盘口扫描仪，轻松操作“T+0”！

## 【上周热门股解析】



在前期，我们在盘中运用神奇指标中的大单能量线，在第一时间一举拿下 002008 大族激光这只短线劲爆牛股。封涨停那一刻，卖一挂单全部被主力横扫，彰显主力雄厚的实力以及远大的目标。（详情可见上周全景实战内参）

### 【上周牛股】

002554 惠博普，因涉页岩气，上周大涨，涨幅一度超 30%。从全景盘口中我们发现，其实在股价启动前，主力早有预谋。

下图是 9 月 6 日的全景走势图，股价经过三波上扬后，股价上涨至 5% 左右。从神奇指标中看，在这三波的上涨阶段中，大单能量拉升迅猛，连续主动买入，看涨意愿极强；而散单能量连续卖出，显示浮筹被逐步清洗，拉升行情在这天就被孕育。



后期走势：



个股区间统计结果：		基本行情		主力资金	
起始日	◀20120906▶	结束日	◀20120913▶	共	6 个交易
最高	14.14	最低	10.77	总量	106.5万
天量	48.1万	地量	76966	上涨	5天
幅度	32.52%	振幅	31.29%	阳线	4根
均价	12.79	换手	90.53%	阳量	79.5万
				阴量	



## 📉【全景智多星】

### 全景实战技巧——巧用盘口扫描仪，安全操作“T+0”

#### 【主动买与拉升单简介】

主动买

以不低于卖一价格买，但量能没有大到促使股价有大幅变化的大单。

拉升单

把股价拉升至三档或三档以上的大单。

#### 【主动卖与打压单简介】

主动卖

以不高于买一价格卖，但量能没有大到促使股价有大幅变化的大单。

打压单

把股价打压至三档或三档以上的大单。

09:38:59	▲ 拉升 +0.14	11.80	1000
09:39:09	▲ 拉升 +0.10	11.90	1000
09:39:20	▲ 拉升 +0.10	12.00	1000
09:39:29	▲ 拉升 +0.14	12.08	1000
09:39:36	▲ 主动买	12.09	1000
09:39:42	▲ 主动买	12.14	1000
09:40:00	▲ 拉升 +0.12	12.14	1000
09:44:09	▲ 拉升 +0.10	12.04	1000
09:44:15	▲ 拉升 +0.13	12.04	1000
09:46:20	▲ 拉升 +0.06	12.00	1000
09:51:54	▲ 主动买	12.09	1000
09:53:03	▲ 主动买	12.10	303
09:54:14	▲ 拉升 +0.09	12.19	931
09:54:17	▲ 主动买	12.19	746
09:54:22	▲ 主动买	12.19	2989
09:55:44	▲ 拉升 +0.05	12.24	856
09:55:50	▲ 主动买	12.24	551
09:55:57	▲ 拉升 +0.05	12.24	441
09:56:08	▲ 拉升 +0.08	12.24	809

主动买与拉升单

09:30:42	▼ 打压 -0.09	8.90	338
09:36:37	▼ 主动卖	8.95	300
09:38:14	▼ 打压 -0.04	8.90	636
09:39:36	▼ 打压 -0.02	8.90	467
09:41:48	▼ 主动卖	8.91	500
09:46:35	▼ 主动卖	8.90	1000
09:46:43	▼ 主动卖	8.88	600
09:47:29	▼ 主动卖	8.85	300
09:49:27	▼ 主动卖	8.84	300
09:49:53	▼ 主动卖	8.83	301
09:51:54	▼ 主动卖	8.80	1500
09:59:09	▼ 主动卖	8.81	326
10:03:19	▼ 主动卖	8.81	251
10:03:27	▼ 主动卖	8.80	600
10:03:43	▼ 主动卖	8.79	273
10:04:35	▼ 主动卖	8.73	300
10:05:22	▼ 打压 -0.03	8.70	612
10:05:28	▼ 主动卖	8.70	1000
10:06:47	▼ 打压 -0.04	8.60	800
10:15:02	▼ 打压 -0.03	8.50	308
10:16:58	▼ 主动卖	8.65	1100
10:24:31	▼ 主动卖	8.69	300
10:27:42	▼ 打压 -0.02	8.72	500
10:30:42	▼ 主动卖	8.74	500

主动卖与打压单

## 【指标设置】

使您更清晰的目测到一主动买、拉升单、主动卖、打压单这四个指标，因在盘口扫描仪中去除其它的指标设置。正确的设置如下。

设置（一）

按分类过滤扫描记录，精确监控特定行为

显示	4类	大单	委托价	委托量
11:18:26	▼	主动卖	18.40	250
11:26:31	▼	主动卖	18.50	200
13:17:59	▲	主动买	18.60	571
13:34:49	▼	主动卖	18.59	200
13:41:22	▼	打压 -0.03	市价	210
13:45:52	▲	拉升 +0.05	18.60	500
13:49:29	▲	主动买	18.60	500
13:49:57	▼	主动卖	18.60	400
13:51:37	▼	主动卖	18.57	249
13:51:46	▼	主动卖	18.56	450
13:52:30	▼	打压 -0.02	市价	221
13:55:33	▼	打压 -0.05	18.48	245

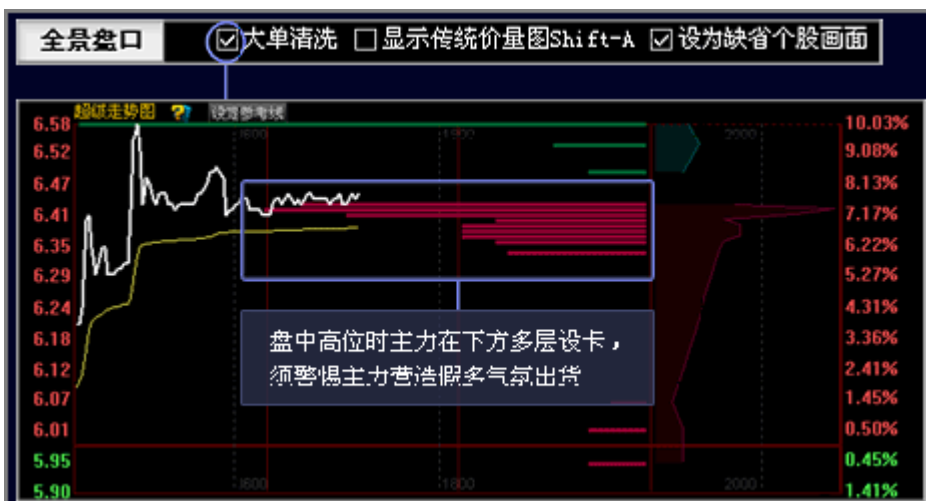
过滤设置

选择要显示的条件类别:

- 拉升
- 主动买
- 挂买单
- 撤买单
- 打压
- 主动卖
- 挂卖单
- 撤卖单

设置（二）

使您更清晰的目测到主力大单，因按如下设置。



## 【T+0 法的思路】

由于目前 A 股采用 T+1 的交易规则，所以目前此项方法只适用于原先以持有某只个股，且该股短期具有一定市场弹性，此时对该股当日进行逢高卖出与逢低买入。

(1) 当日您以持有的个股，在当日某一时点盘口扫描仪中连续出现或出现几单已成交较大的拉升单，并加之一定的主动买，同时超级走势图大单清洗显示上方无堆积或没有较大委卖单，此时股价上涨。待遇上方堆积或有较大委卖单，且股价滞涨，可卖出股票。再待股价回落后回补。

(2) 在股价不断上涨的同时，盘口扫描仪中连续出现或出现几单以成交较大的打压单，并加之一定的主动卖，同时超级走势图大单清洗显示下方无堆积或没有较大委买单承接，大单委卖单力度逐渐强于大单委买单，此时您可以选择卖出以持有个股，待遇下方堆积或有较大委买单，且股价止跌，可买入股票。

## 【盘口扫描仪 T+0 法】( 主动买拉升单主动卖打压单 )

### 【案例一】300301 长方照明



## 1, 对应9点30分——10点 (盘口扫描仪明细)

09:38:05	▼主动卖	24.46	100
09:39:08	▲拉升 +0.08	24.50	500
09:41:15	▼主动卖	市价	120
09:41:48	▲拉升 +0.05	24.65	219
09:41:54	▼主动卖	24.59	100
09:52:15	▲主动买	24.66	200
09:52:23	▲拉升 +0.02	25.00	150
09:54:08	▲拉升 +0.06	24.90	190
09:54:24	▲拉升 +0.06	24.90	200
09:55:21	▲主动买	25.02	500
09:56:06	▼主动卖	25.00	392
09:56:35	▲主动买	25.00	151
09:58:13	▲主动买	25.00	150
09:58:57	▲拉升 +0.07	25.10	1200
09:59:18	▲拉升 +0.08	25.20	700
10:00:21	▼主动卖	25.29	100

在此时间段出现较为密集的拉升单加之一定的主动买，同时神奇指标中的大单能量线趋势向上，超级走势图也未显示影响股价进一步上涨的委卖单，上述数据表明主力对该股拉升的意图较为强烈。此时已持有该股的投资者可考虑买入该股。

## 2, 对应10点40分——11点20分 (盘口扫描仪明细)

10:49:55	▲拉升 +0.26	25.50	300
10:50:05	▲主动买	25.56	185
10:53:10	▼主动卖	25.40	101
10:56:00	▼主动卖	25.50	113
11:06:07	▲主动买	25.55	200
11:06:20	▲拉升 +0.02	25.50	182
11:07:05	▲拉升 +0.02	25.90	196
11:07:13	▼主动卖	25.90	370
11:10:12	▲主动买	25.90	200
11:11:32	▲拉升 +0.05	25.95	354
11:11:41	▼主动卖	25.94	100
11:11:43	▲拉升 +0.07	26.00	249
11:11:48	▲主动买	26.00	150
11:11:51	▼主动卖	25.95	150
11:15:57	▲拉升 +0.07	25.80	150
11:17:34	▲拉升 +0.20	26.00	5000
11:17:56	▲拉升 +0.12	26.30	500
11:18:04	▲拉升 +0.05	26.25	500
11:18:16	▲拉升 +0.02	26.30	500
11:18:27	▲主动买	26.50	10000
11:18:56	▲拉升 +0.14	26.82	542

在此时间段再出现较为密集的拉升单（且拉升单的委托量有所加强）加之一定的主动买，同时神奇指标中的大单能量线继续趋势向上。上述数据更体现主力对该股拉升的迫切意图。此时已持有该股的投资者可考虑加大买入该股的幅度。

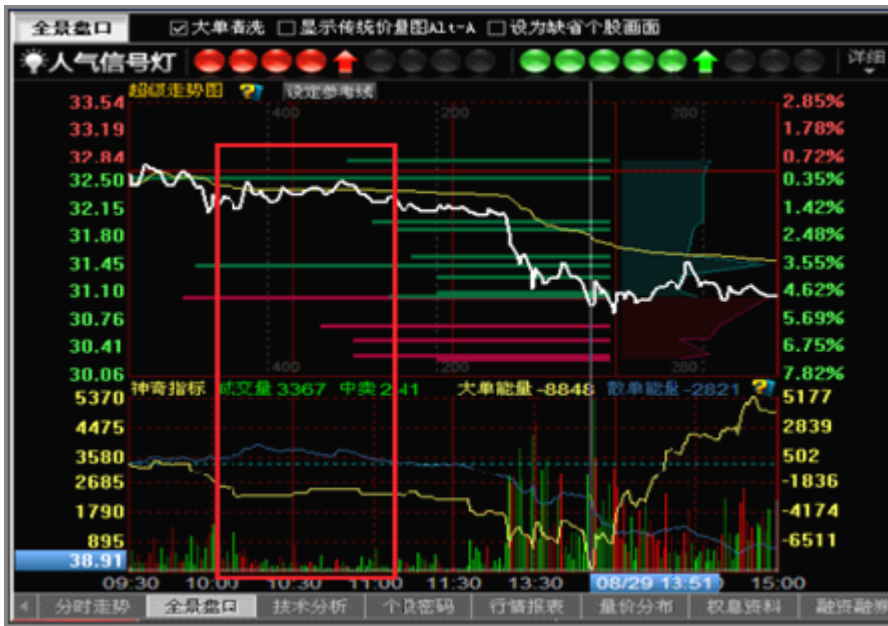


3, 午后1点——1点20分（盘口扫描仪明细）

13:00:00	▲ 拉升 +0.09	26.35	313
13:00:01	▼ 主动卖	26.21	202
13:01:08	▲ 拉升 +0.11	26.32	289
13:01:51	▼ 打压 -0.06	26.32	200
13:02:09	▼ 主动卖	26.32	150
13:05:01	▼ 主动卖	26.30	163
13:10:10	▲ 拉升 +0.11	26.37	300
13:11:33	▼ 主动卖	26.37	100
13:12:26	▼ 打压 -0.04	26.30	100
13:13:52	▲ 拉升 +0.04	26.33	300
13:16:16	▲ 主动买	26.35	200
13:16:43	▲ 拉升 +0.10	26.50	2000
13:16:53	▲ 拉升 +0.09	26.60	300
13:16:55	▲ 主动买	26.60	240
13:16:58	▲ 主动买	26.65	200
13:17:06	▲ 拉升 +0.10	26.80	500
13:17:12	▲ 拉升 +0.03	26.82	7598

当日第三次出现较为密集的拉升单加之一定的主动买，同时在超级走势图显示委卖单不断被拉升单所稀释导致逐渐走弱，随后股价迅速封板。此时可把非当日购买的股票卖出，从而完成当日 T+0 交易。

## 【案例二】000970 中科三环



该股低开后股价沿均价线上下震荡，在 10 点左右神奇指标显示，散单能量线趋势向上与大单能量线背离，并且超级走势图（大单清洗）显示，委托卖单的力量远大于委托买单，此时投资者可卖出已持有的个股。事实证明午后该股经历一波当日最大的跌幅。



午后2点—2点11分(全景盘口明细)

14:06:23	▲主动买	19.26	100
14:06:43	▲拉升 +0.11	19.40	151
14:06:58	▲主动买	19.40	190
14:07:27	▲拉升 +0.03	19.50	200
14:08:00	▲拉升 +0.09	19.60	590
14:08:19	▲拉升 +0.08	19.60	100
14:08:27	▲拉升 +0.27	19.77	10000
14:09:45	▲拉升 +0.08	19.38	527
14:09:59	▲主动买	19.35	100
14:10:40	▲主动买	19.35	108
14:10:41	▲拉升 +0.04	19.36	123
14:11:09	▲拉升 +0.05	19.38	755
14:11:45	▲主动买	19.37	119

当该股回落至下方委托买单较密集处，该股止跌企稳。随后神奇指标中散单能量线拐头向下，大单能量线拐头向上，且大单能量经历从-8848手回升至4009手过程，在此期间(午后2点—2点11分)出现较为密集拉升单加之一定的主动买，反映主力无进一步打压该股的意图，此时投资者可买回该股。上述的技术图形也复合“神奇指标T+1”可与“盘口扫描仪T+0法”循环使用。

事实证明也该股第二日最高涨幅达3%以上。

## 【法律声明】

本报告仅供上海乾隆网络科技有限公司（以下简称“本公司”）的客户使用。本公司不会因接收人收到本报告而视其为客户。

本报告是基于本公司认为可靠的已公开信息，但本公司不保证该等信息的准确性或完整性。本报告所载的资料、工具、意见及推测只提供给客户作参考之用，并非作为或被视为出售或购买证券或其他投资标的的邀请或向人作出邀请。

本报告所载的资料、意见及推测仅反映本公司于发布本报告当日的判断，本报告所指的证券或投资标的的价格、价值及投资收入可能会波动。在不同时期，本公司可发出与本报告所载资料、意见及推测不一致的报告。

客户应当考虑到本公司可能存在可能影响本报告客观性的利益冲突，不应视本报告为作出投资决策的惟一因素。本报告中所指的投资及服务可能不适合个别客户，不构成客户私人咨询建议。本公司未确保本报告充分考虑到个别客户特殊的投资目标、财务状况或需要。本公司建议客户应考虑本报告的任何意见或建议是否符合其特定状况，以及（若有必要）咨询独立投资顾问。

市场有风险，投资需谨慎。

在任何情况下，本报告中的信息或所表述的意见并不构成对任何人的投资建议。在任何情况下，本公司不对任何人因使用本报告中的任何内容所引致的任何损失负任何责任。

本报告的版权归本公司所有。本公司对本报告保留一切权利。除非另有书面显示，否则本报告中的所有材料的版权均属本公司。未经本公司事先书面授权，本报告的任何部分均不得以任何方式制作任何形式的拷贝、复印件或复制品，或再次分发给任何其他人，或以任何侵犯本公司版权的其他方式使用。所有本报告中使用的商标、服务标记及标记均为本公司的商标、服务标记及标记。



在全景版试用期间,好评不断,反响热烈。许多用户也对我们提出了非常宝贵的建议。

本期实战内参分析本周牛股,实盘操作讲解,盘中运用神奇指标第一时间分析捕捉 002021、002180 实战技巧上,本周重点讲解全景盘口实战技巧——精确把握买卖点,使用户在是实际操作时思路更清晰,减少出现错误的次数。

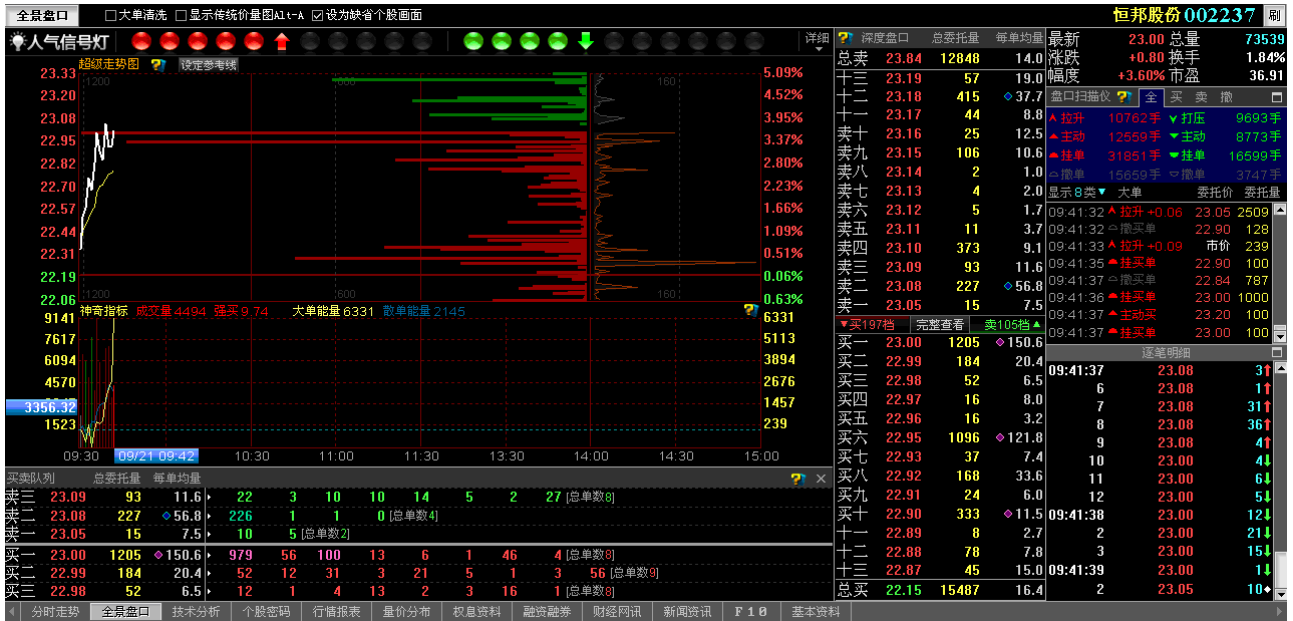
## 【本周热门股解析】

**本周牛股：**002237 恒邦股份,受美联储第三轮量化宽松政策(QE3)的提振,国际金价迭创新高。在此背景下,A股市场的有色金属板块,特别是黄金板块逆势上行,表现强劲。有“民企黄金第一股”之称的恒邦股份近一周涨幅高达40%。

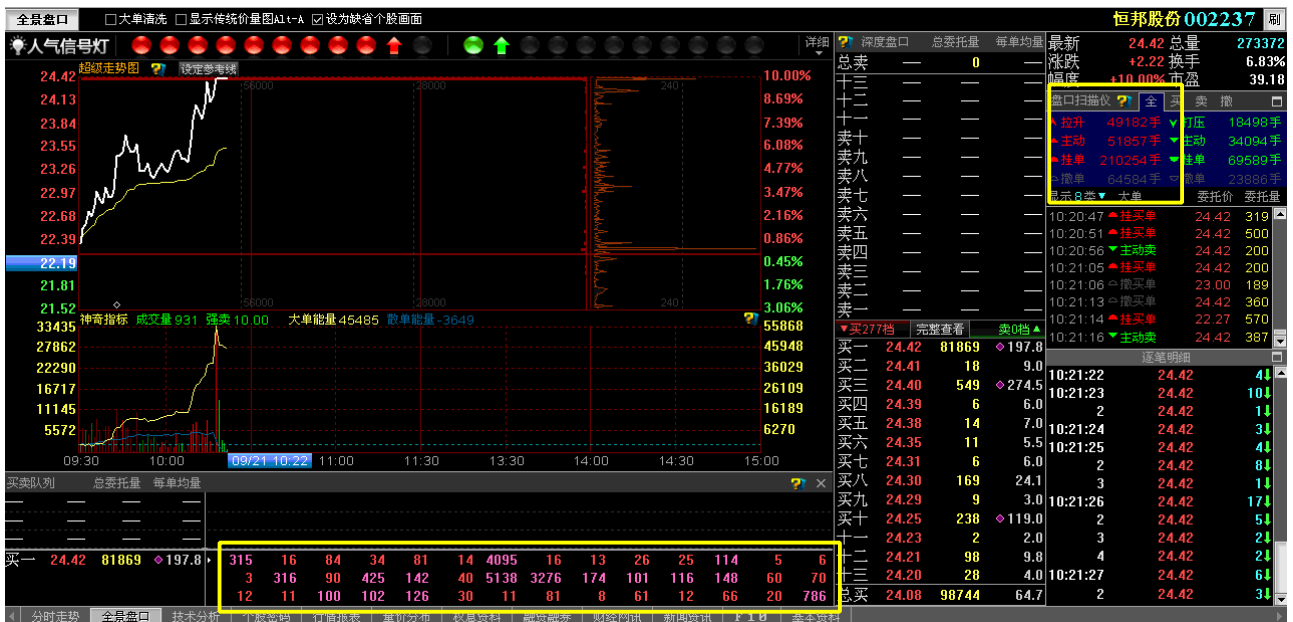


个股区间统计结果:		基本行情	主力资金				
起始日	20120914	结束日	20120921	共	6	个交易单位	
最高	24.42	最低	18.45	总量	239.4万	总额	50.3亿
天量	49.9万	地量	25.6万	上涨	6天	下跌	0天
幅度	41.22%	振幅	32.36%	阳线	6根	阴线	0根
均价	21.02	换手	59.83%	阳量	239.4万	阴量	0

在9月21日的全景走势图中我们来看下该股的表现情况，早盘在小幅高开后，股价持续上扬，股价上涨至3%左右。从神奇指标中看，在上涨过程中，大单能量拉升迅猛而快速，并且下方有大量委托买单承接。买入挂单显示有31851手，而卖出仅有16599手，主动买和拉升都远超过打压和主动卖，委托队列出现1000手的大单，多空双方实力悬殊，预示着今日行情必将再度强势上涨。



在经过半小时的多空博弈之后10点半左右股价冲上了涨停，委托队列买一出现了多处大委托卖单，我们知道开盘1小时，市场也逐步稳定下来，基本上能够决定当天的走势。



## 【全景智多星】

### 【全景盘口实战技巧----短差买卖点的把握】

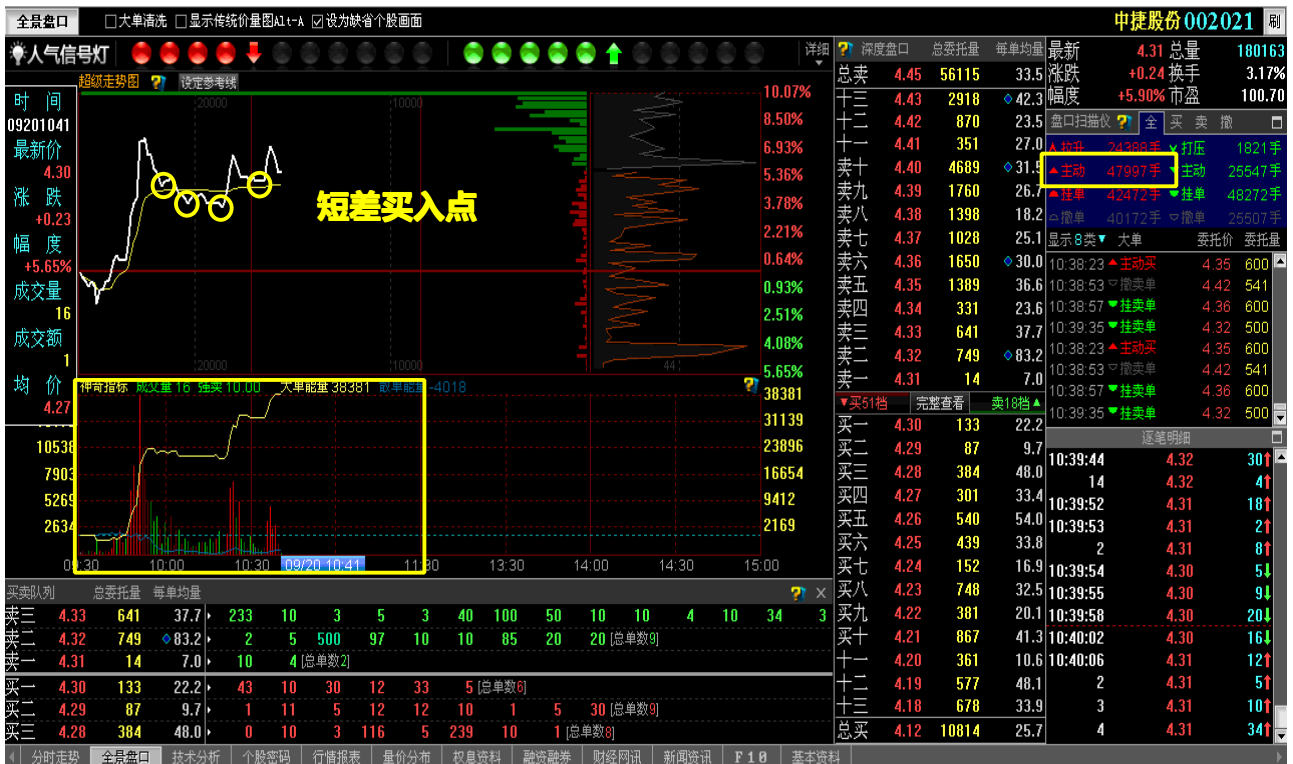
全景版推出至今已得到了很多好评，使用方面我们把重点放在了用最真实最快速的盘口信息来提高短线买卖的成功率，精准把握目前市场的波动规律，提高盘感，做到不贪，不怕，不骄傲，认真对待自己的每一笔交易。

#### 【操作思路】

做强弃弱，细心观察盘口，抓住机会主动出击。合理运用仓位管理学，分批操作，降低风险，提高收益。

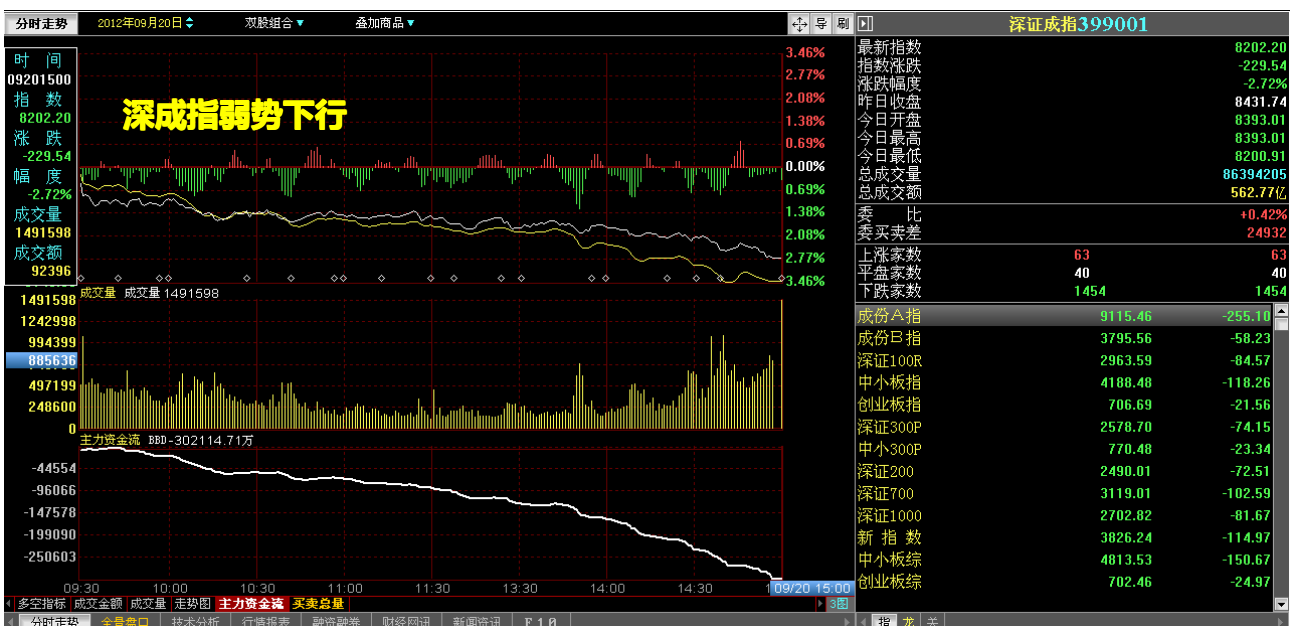
## 【实战案例 1】 盘中成功捕捉涨停个股

中捷股份 (002021)，9月20日实盘操作情况，该股早盘出现放量拉升，大单能量持续上扬，第一时间吸引了我们。并且在随后的回落过程中，我们发现大单能量继续向上运行，主动单手数高达47997，说明主力暗中仍在大量捡持筹码，预计午后可能会出现第二波拉升。在原有仓位的情况下，此时我们选择了正价差操作，股价一旦回到分时均线位置附近是短线最佳的买点，即使上方有大委托卖单的情况下，该股短线也应该有机会继续上攻。所以在当天分时均线附近做了多次短差买入操作。(黄色圆圈位置)



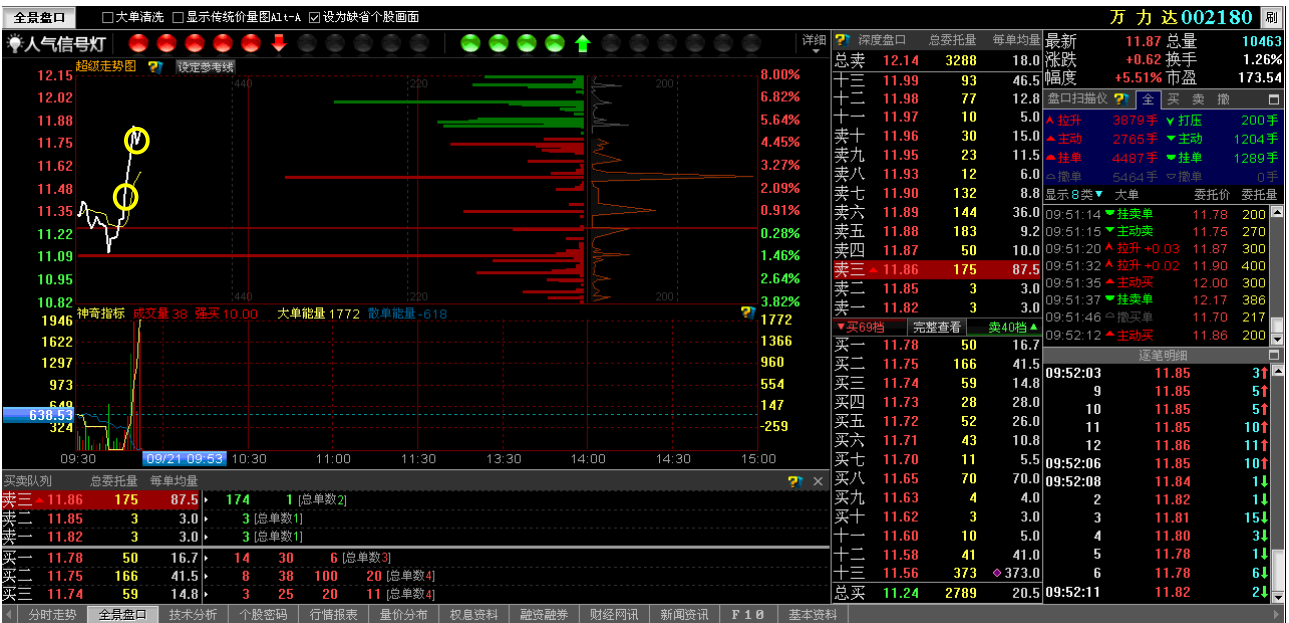
果不其然，该股在临近 11 点时突然发出了第二波拉升，致使股价打到了涨停板上。由于买盘封单量不大，而委托卖单量逐渐涌出，此时深成指走势也依然较弱，调整未结束，所以在涨停板位置我们果断将之前买入的筹码做了部分卖出。（红色画圈位置）

短线获利 5%以上。并且保留底仓等待明日操作。

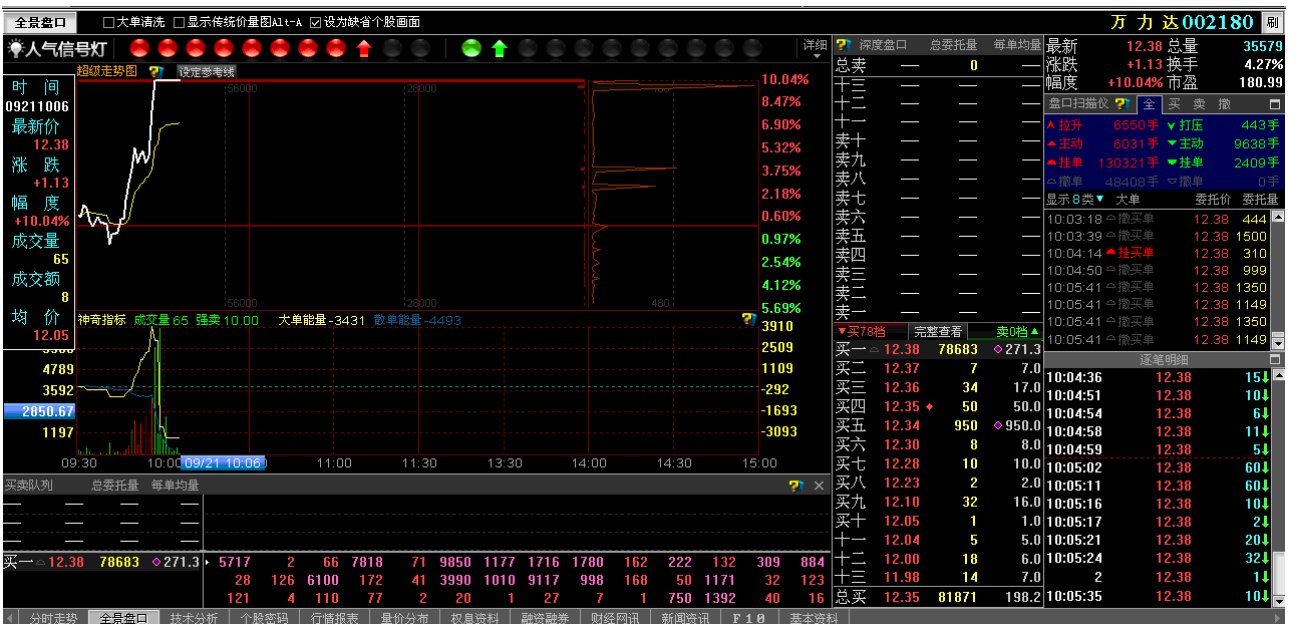


## 【实战案例2】 盘中成功捕捉涨停个股

万利达 (002180), 9月21日实盘操作情况, 该股顺势下探后出现强力回升, 连续出现强买, 大单能量线迅速金叉散单能量线, 拉升单达到 3879 手, 主动买单是主动卖单的 2 倍还多, 买入委托挂单几乎是卖出的 4 倍之多, 通过以上种种看口迹象表示, 该股短线继续强势的可能性非常大, 今日大概率会涨停, 所以决定追涨操作。盘中买入点 (黄色圆圈位置)

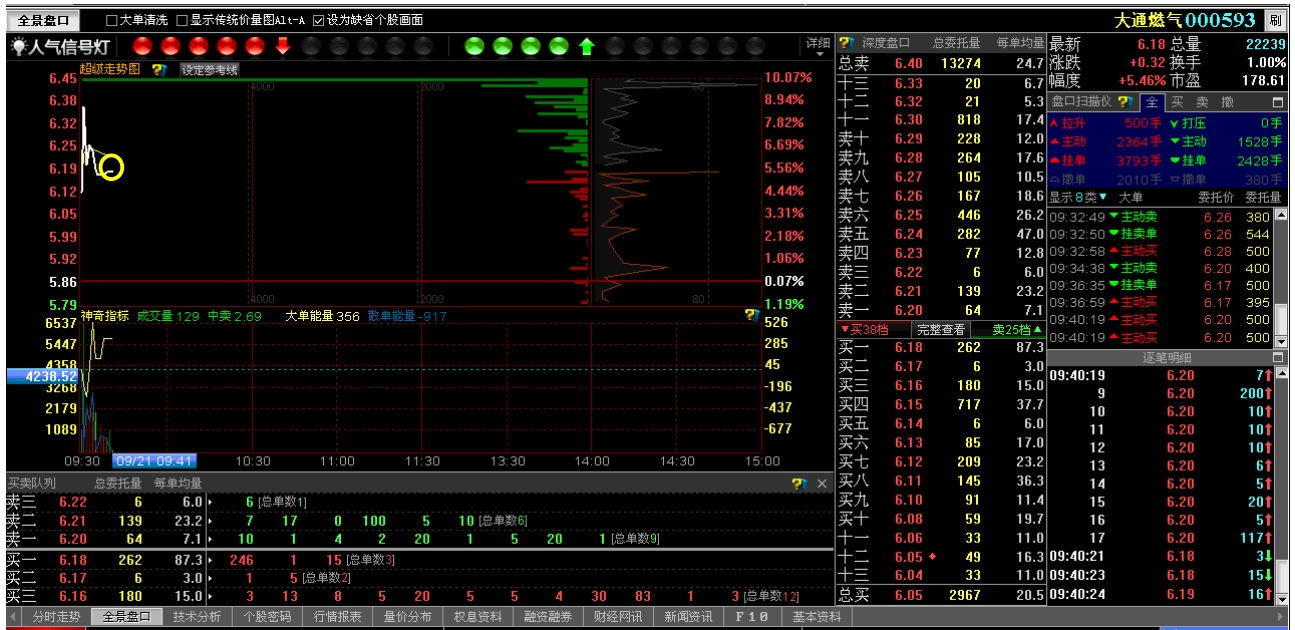


短线分两批买入后, 不到 10 分钟该股顺利涨停, 短线浮盈 5%, 次日择机选择卖出。

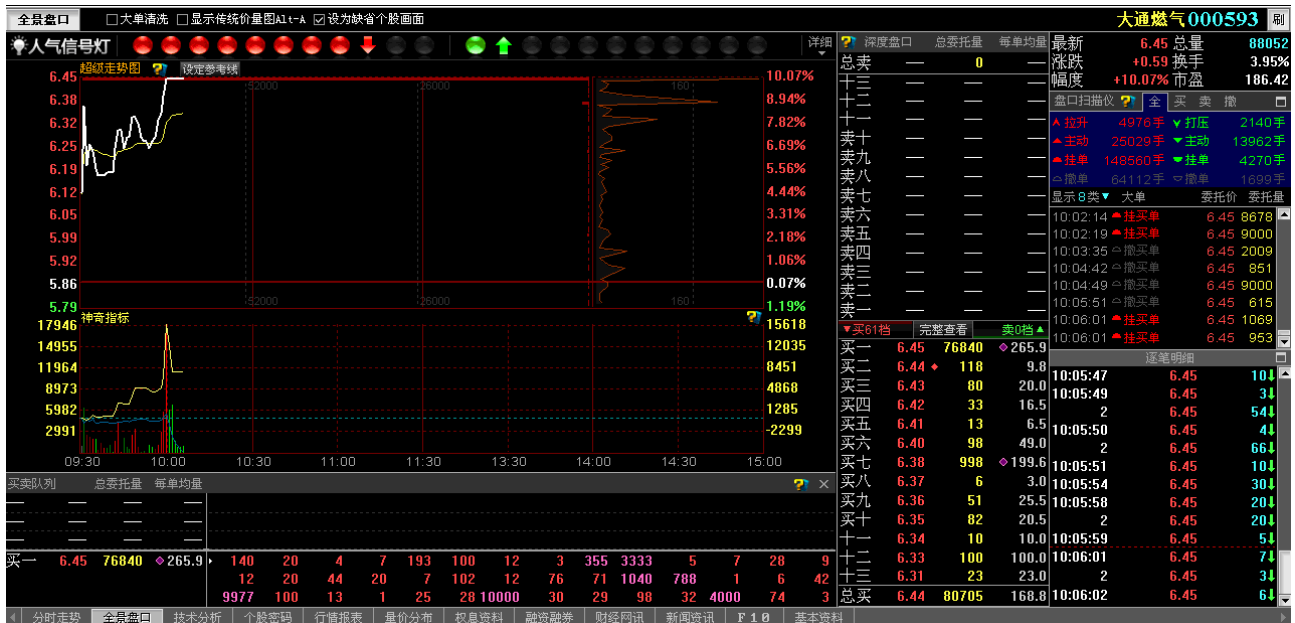


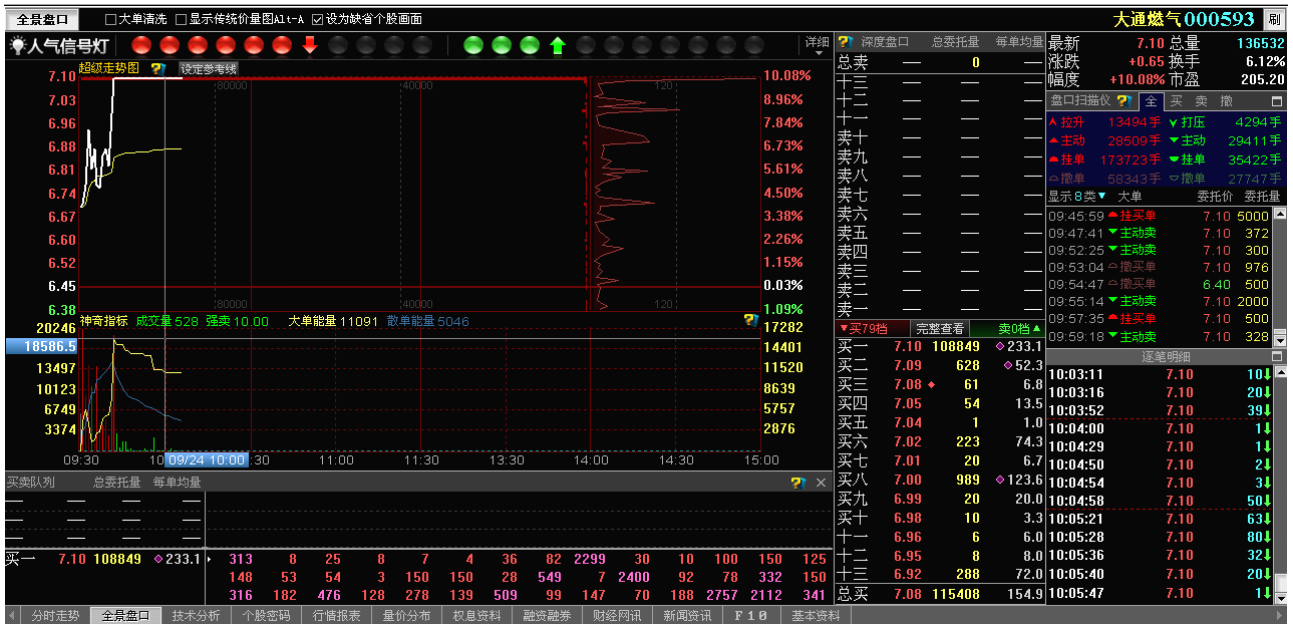
## 【实战案例3】 盘中成功捕捉涨停个股

大通燃气 ( 000593 ), 9月21日实盘操作情况, 该股早盘有一波冲高, 随后便出现快速回落, 我们来看全景盘口, 同样是大单量能持续向上, 主动买单大于主动卖单, 并且有拉升, 无打压, 也是明显的涨停盘口迹象, 盘中择机买入。( 黄色圆圈位置 )



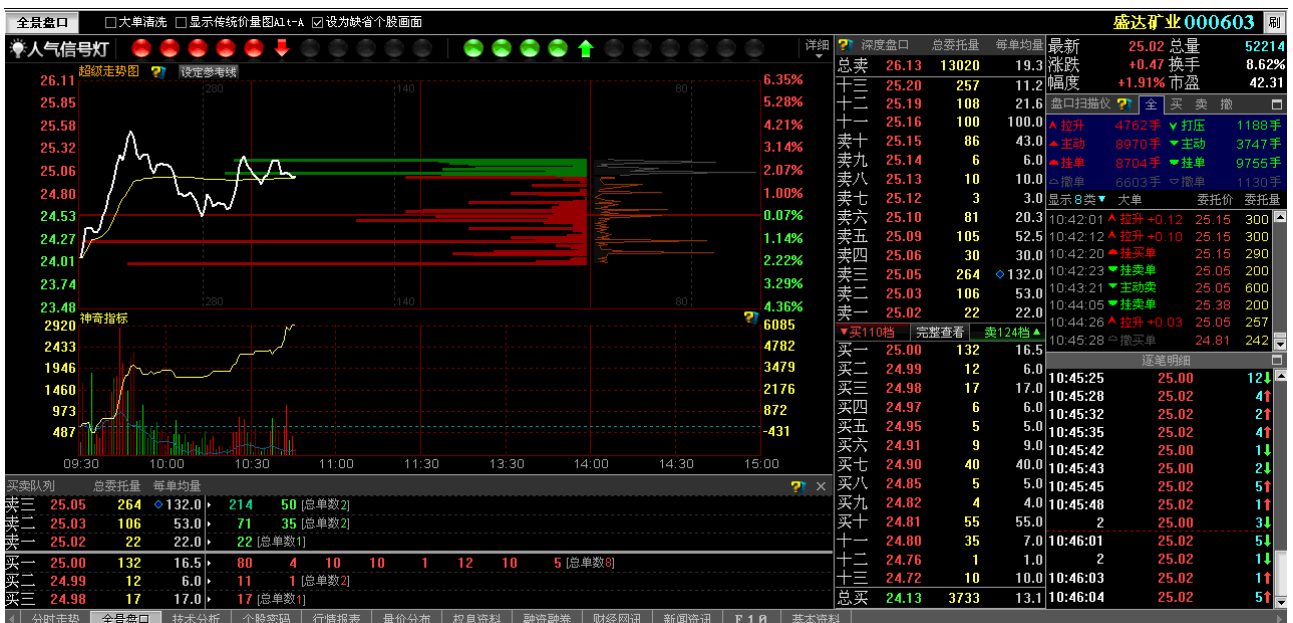
不久后该股涨停, 次日继续走强短线获利 15%以上。



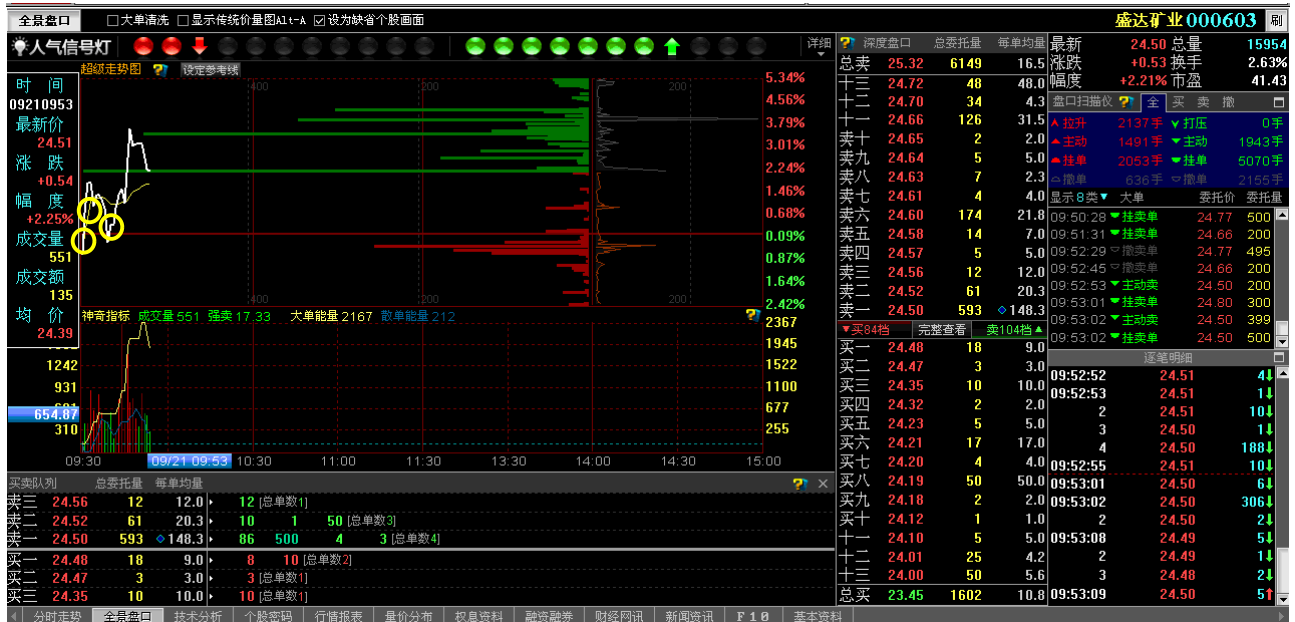


## 【实战案例 4】

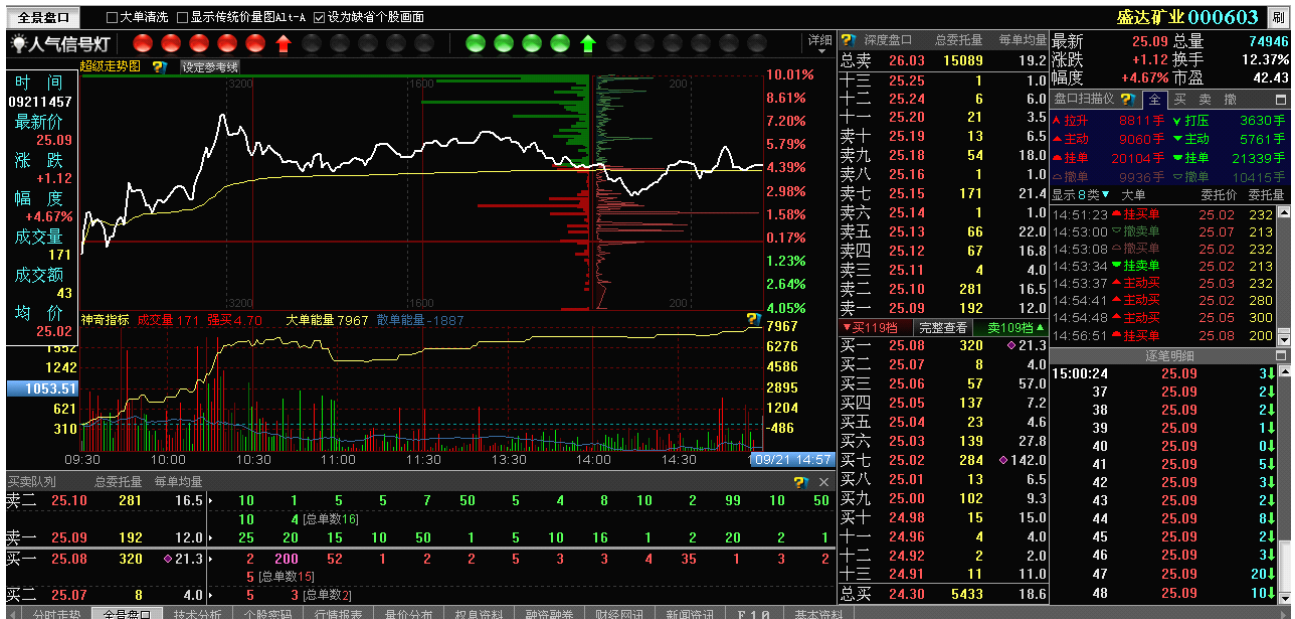
盛达矿业( 000603 ),9月20日实盘操作情况,该股在9月20日全景看口看主力买入单数量非常大,大单能量持续增加,而当日股价呈现出冲高回落的走势,收盘下跌2%以上,短线主力筹码是处于被套的。后市主力选择拉升自救的概率较大,决定次日寻找低点买入。



21日早盘该股出现低开，毫不犹豫短线买入。(黄色圆圈位置)



收盘后短线浮盈 5%



## 【总结】

涨停个股的走势非常相近，有规律可循，希望大家从中可以学习技巧。



## 【法律声明】

本报告仅供上海乾隆网络科技有限公司（以下简称“本公司”）的客户使用。本公司不会因接收人收到本报告而视其为客户。

本报告是基于本公司认为可靠的已公开信息，但本公司不保证该等信息的准确性或完整性。本报告所载的资料、工具、意见及推测只提供给客户作参考之用，并非作为或被视为出售或购买证券或其他投资标的的邀请或向人作出邀请。

本报告所载的资料、意见及推测仅反映本公司于发布本报告当日的判断，本报告所指的证券或投资标的的价格、价值及投资收入可能会波动。在不同时期，本公司可发出与本报告所载资料、意见及推测不一致的报告。

客户应当考虑到本公司可能存在可能影响本报告客观性的利益冲突，不应视本报告为作出投资决策的惟一因素。本报告中所指的投资及服务可能不适合个别客户，不构成客户私人咨询建议。本公司未确保本报告充分考虑到个别客户特殊的投资目标、财务状况或需要。本公司建议客户应考虑本报告的任何意见或建议是否符合其特定状况，以及（若有必要）咨询独立投资顾问。

市场有风险，投资需谨慎。

在任何情况下，本报告中的信息或所表述的意见并不构成对任何人的投资建议。在任何情况下，本公司不对任何人因使用本报告中的任何内容所引致的任何损失负任何责任。

本报告的版权归本公司所有。本公司对本报告保留一切权利。除非另有书面显示，否则本报告中的所有材料的版权均属本公司。未经本公司事先书面授权，本报告的任何部分均不得以任何方式制作任何形式的拷贝、复印件或复制品，或再次分发给任何其他人，或以任何侵犯本公司版权的其他方式使用。所有本报告中使用的商标、服务标记及标记均为本公司的商标、服务标记及标记。

## 【导读】

- 【神奇指标--五彩成交量】
- 【神奇指标--盘中技巧复习】
- 【盘口扫描仪--早盘的市价单】
- 【盘口扫描仪--发现主力对倒】

在周二的路演中我们把之前客服收集的用户关于全景版的一些集中问题进行了解答，相信用户对我们的全景版会有更加深入的了解。

本周大盘震荡上行，个股的操作难度加大，但是通过全景盘中盘口扫描仪、神奇指标我们依旧可以准确的把握个股操作的节奏。这次的实战内参，我们重点讲解神奇指标的盘中运用技巧和盘口扫描仪把握市价单的拉升机会。

## 【神奇指标--五彩成交量】

### 【300267 尔康制药】

神奇指标中的五彩K线让我们可以十分直观的了解每分钟多空博弈。盘中我们发现该股出现多次的强买信号，表明主力当日的做多决心。配合大单能量的持续走高，股价也是一路上扬。并且通过之前的几次内参案例中我们也知道，神奇指标的这种形态，第二日继续走强的概率也是极大的。若不期然，该股次日依旧走强。



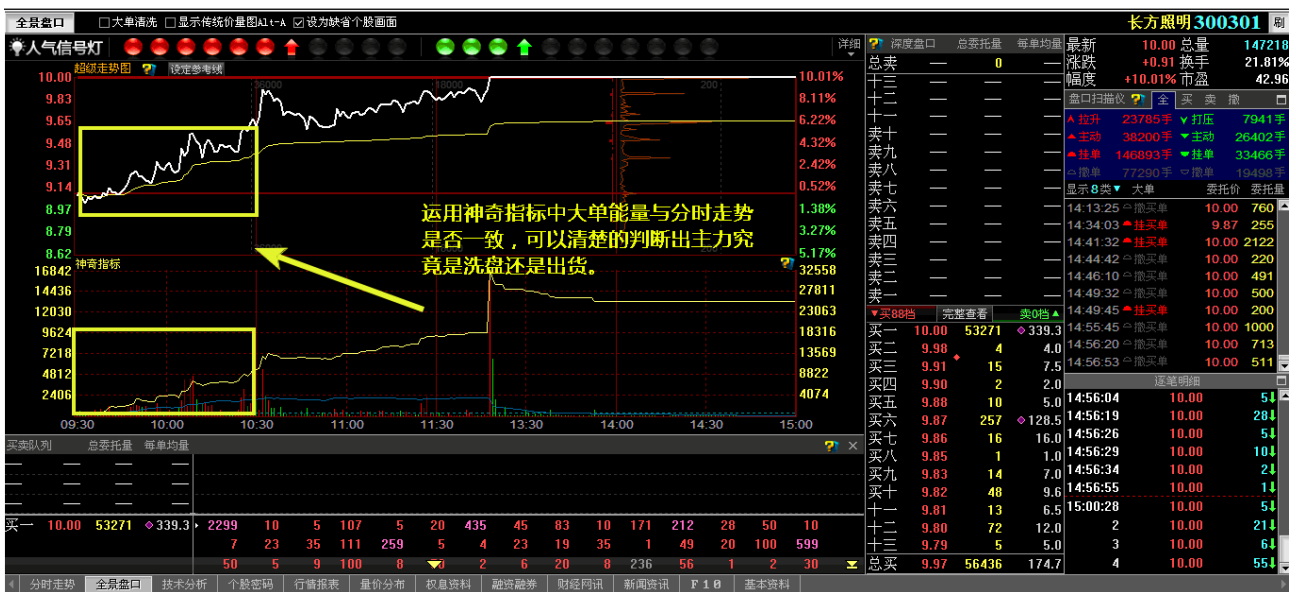
★五彩成交量的定义。共分为弱买/卖、中买/卖(中等)、强买/卖、平衡共7种，强买表示买方能量最强，其数值表示买方能量是卖方能量的近20倍之多。

## 【神奇指标--盘中技巧复习】

大家是否还记得上期的内容**盘中成功捕捉涨停个股**。应该来说这样的方法大家如果能够熟练掌握的话，那么我们会大大提高我们捕捉黑马的成功率

### 【300301 长方照明】

在股票的上涨过程中一定会有波动起伏，而有些经验较差的投资者看到早盘这样的再结合最近偏弱的盘中，会选择在冲高的过程中卖出，但当我们有了神奇指标，那么持股会更加的踏实，让收益最大化。



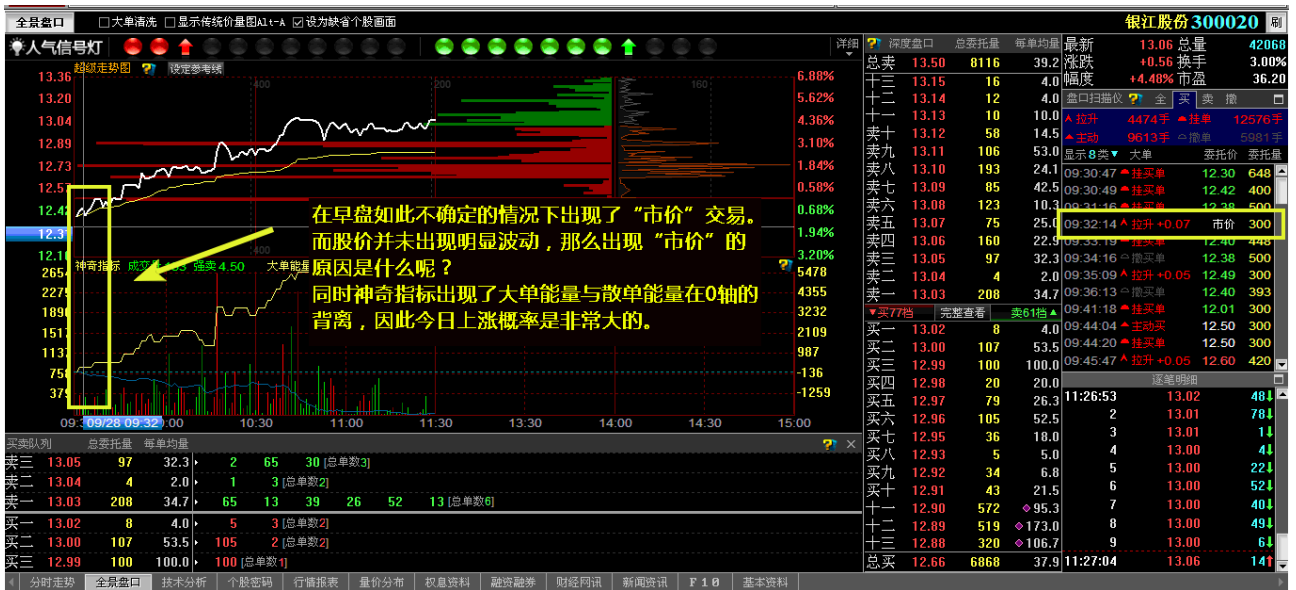
★通常在我们关注背离的通常也要关注到大单能量的数值。很多小于 1000 手的应该果断剔除。

## 【盘口扫描仪—早盘的市价单】

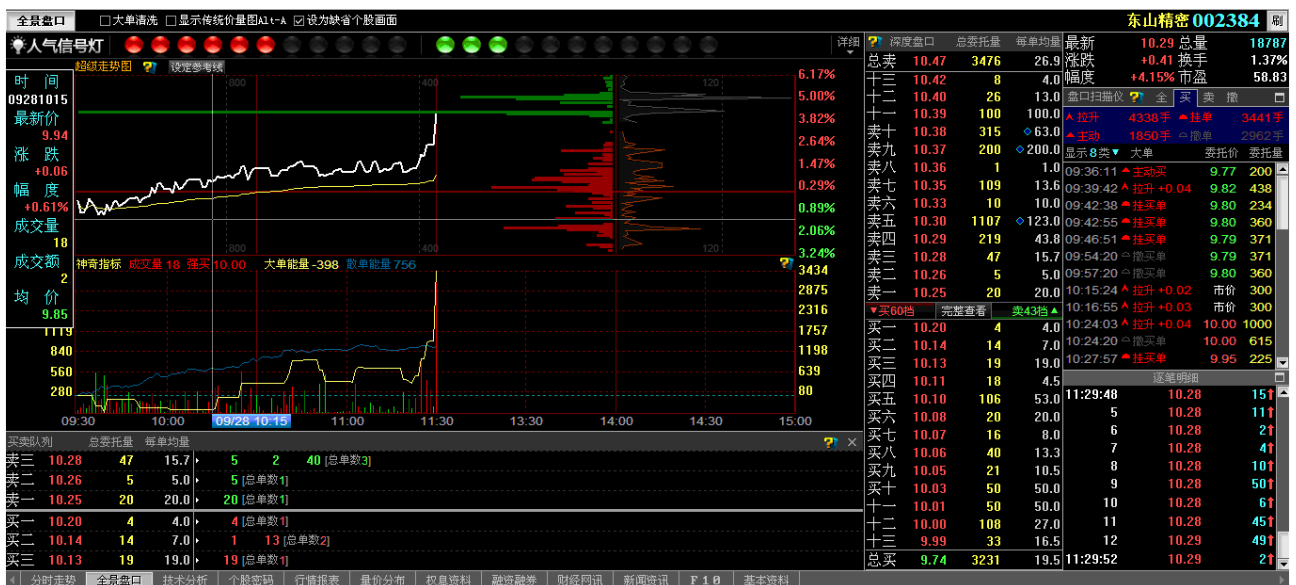
市价单也称市价委托指投资者对委托券商成交的股票价格没有限制条件，只要求立即按当前的市价成交就可以。我们知道我们的盘口扫描仪是只显示大单的，而大单不计成本、不计价格的着急买入，尤其在早盘非常不确定的情况下，那么背后究竟隐藏着何种意图？

### 【300020 银江股份】

市价单的意图一目了然。主力高喊“我要货”！



002384 东山精密。拉升的意图也十分明显，但我们发现上方出现了明显的压力位，因此股价很可能会在这个位置回落，当日的 T+0 的操作就可以做到如此的精准！



★出现市价单的量越大越好，时间越早越好。

## 【盘口扫描仪—借力主力对倒】

在我们之前的盘中监控中只能看到个股显示有大卖单，而大卖单的位置和大卖单的价格我们不得而知，但当我们有了盘口扫描仪。时间价格数量一目了然。通过几天的观察我们发现很对主力在10档买卖之外的快速对倒，并且这之间有很大的获利空间，正所谓“刀口舔血也甘甜”。



★主力对倒的情况我们更多还是选择离场观望，但如果能熟练掌握次方法，那么利用主力的这种行为，每天获取差价，会带来更大的成就感。

【总结】全景盘口的用法还有很多还未被发掘，希望各位有好的用法和心得也能与我们一起分享。

## 【法律声明】

本报告仅供上海乾隆网络科技有限公司（以下简称“本公司”）的客户使用。本公司不会因接收人收到本报告而视其为客户。

本报告是基于本公司认为可靠的已公开信息，但本公司不保证该等信息的准确性或完整性。本报告所载的资料、工具、意见及推测只提供给客户作参考之用，并非作为或被视为出售或购买证券或其他投资标的的邀请或向人作出邀请。

本报告所载的资料、意见及推测仅反映本公司于发布本报告当日的判断，本报告所指的证券或投资标的的价格、价值及投资收入可能会波动。在不同时期，本公司可发出与本报告所载资料、意见及推测不一致的报告。

客户应当考虑到本公司可能存在可能影响本报告客观性的利益冲突，不应视本报告为作出投资决策的惟一因素。本报告中所指的投资及服务可能不适合个别客户，不构成客户私人咨询建议。本公司未确保本报告充分考虑到个别客户特殊的投资目标、财务状况或需要。本公司建议客户应考虑本报告的任何意见或建议是否符合其特定状况，以及（若有必要）咨询独立投资顾问。

市场有风险，投资需谨慎。

在任何情况下，本报告中的信息或所表述的意见并不构成对任何人的投资建议。在任何情况下，本公司不对任何人因使用本报告中的任何内容所引致的任何损失负任何责任。

本报告的版权归本公司所有。本公司对本报告保留一切权利。除非另有书面显示，否则本报告中的所有材料的版权均属本公司。未经本公司事先书面授权，本报告的任何部分均不得以任何方式制作任何形式的拷贝、复印件或复制品，或再次分发给任何其他人，或以任何侵犯本公司版权的其他方式使用。所有本报告中使用的商标、服务标记及标记均为本公司的商标、服务标记及标记。

## 【导读】

### 【本周热门股解析—神奇指标】

### 【全景智多星—实战之盘口扫描仪（主动买拉升但主动卖打压单）T+0 法】

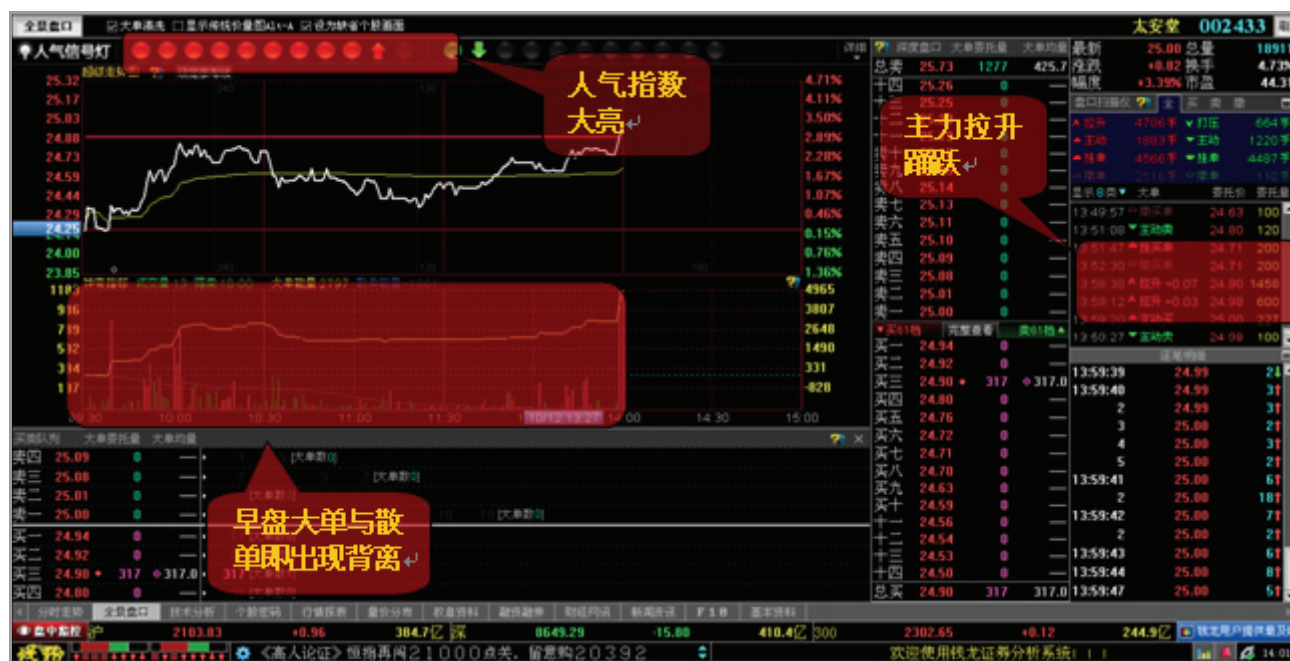
本期实战内参分析本周牛股，盘中运用神奇指标第一时间分析捕捉太安堂（002433）。

实战技巧上，本周重点讲解全景盘口实战技巧——神奇指标尾盘 T+1 法，使用户在 t+1 的 A 股制度下，进去最安全的高抛低吸。

## 【本周热门股解析】

在 8 月中旬的全景版公测期间，苹果概念股中的 002655 共达电声大放异彩，在前期的解盘中已经和广大投资者做过交流。近期，我们再度在盘中运用神奇指标第一时间，在近期大盘延续震荡调整的格局下准确发掘逆市上攻个股—太安堂（002433）

该股发动的时间是 2012 年 10 月 12 日，早盘神奇指标即出现大单能量与散单能量背离，大单能量持续上扬，散单能量持续下行，两线背离剪刀差持续，后市出现持续上攻，在近期市场出现持续回调的压力下，下股强势不改。盘中全景多个指标明确指示，牛股不容错过。



随后该股的涨势持续到了本周初，强势依旧，且多个指标显示该股还有机会。

10月15日，太安堂走势图：



【总结】利用全景多个指标，明确显示个股何时上攻，主力强度，散户动向，清楚了解个股如何运行，及把握盘中个股买卖点。特别强调大单能量与散单能量背离应给予重视。

## 【全景智多星】

### 全景实战技巧——盘口扫描仪（主动买拉升单主动卖打压单）T+0 法

#### 【功能简介】

#### 主动买与拉升单简介

主动买：以不低于卖一价格买，但量能没有大到促使股价有大幅变化的大单。

拉升单：把股价拉升至三档或三档以上的大单。

（样式参照下图例一）

#### 主动卖与打压单简介

主动卖：以不高于买一价格卖，但量能没有大到促使股价有大幅变化的大单。

打压单：把股价打压至三档或三档以上的大单。

（样式参照下图例二）



09:38:59	▲拉升+0.14	11.80	1000
09:39:09	▲拉升+0.10	11.90	1000
09:39:20	▲拉升+0.10	12.00	1000
09:39:29	▲拉升+0.14	12.08	1000
09:39:36	▲主动买	12.09	1000
09:39:42	▲主动买	12.14	1000
09:40:00	▲拉升+0.12	12.14	1000
09:44:09	▲拉升+0.10	12.04	1000
09:44:15	▲拉升+0.13	12.04	1000
09:46:20	▲拉升+0.06	12.00	1000
09:51:54	▲主动买	12.09	1000
09:53:03	▲主动买	12.10	303
09:54:14	▲拉升+0.09	12.19	931
09:54:17	▲主动买	12.19	746
09:54:22	▲主动买	12.19	2989
09:55:44	▲拉升+0.05	12.24	856
09:55:50	▲主动买	12.24	551
09:55:57	▲拉升+0.05	12.24	441
09:56:08	▲拉升+0.08	12.24	809

图例（一）主动买与拉升单

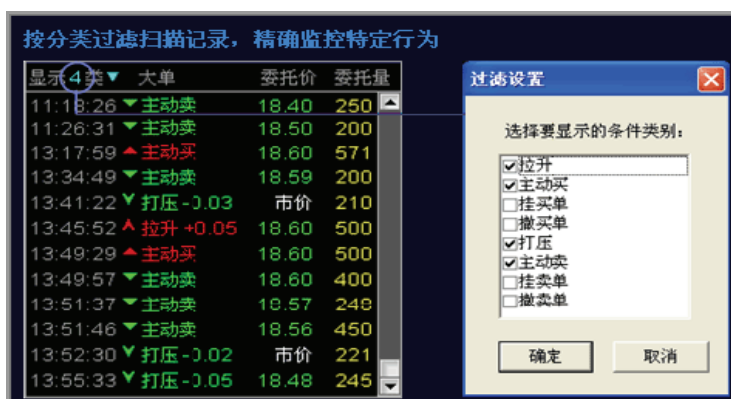
09:30:42	▼打压-0.09	8.90	338
09:36:37	▼主动卖	8.95	300
09:38:14	▼打压-0.04	8.90	636
09:39:36	▼打压-0.02	8.90	467
09:41:48	▼主动卖	8.91	500
09:46:35	▼主动卖	8.90	1000
09:46:43	▼主动卖	8.88	600
09:47:29	▼主动卖	8.85	300
09:49:27	▼主动卖	8.84	300
09:49:53	▼主动卖	8.83	301
09:51:54	▼主动卖	8.80	1500
09:59:09	▼主动卖	8.81	326
10:03:19	▼主动卖	8.81	251
10:03:27	▼主动卖	8.80	600
10:03:43	▼主动卖	8.79	273
10:04:35	▼主动卖	8.73	300
10:05:22	▼打压-0.03	8.70	612
10:05:28	▼主动卖	8.70	1000
10:06:47	▼打压-0.04	8.60	800
10:15:02	▼打压-0.03	8.50	308
10:16:58	▼主动卖	8.65	1100
10:24:31	▼主动卖	8.69	300
10:27:42	▼打压-0.02	8.72	500
10:30:42	▼主动卖	8.74	500

图例（二）主动卖与打压单

## 【指标设置】

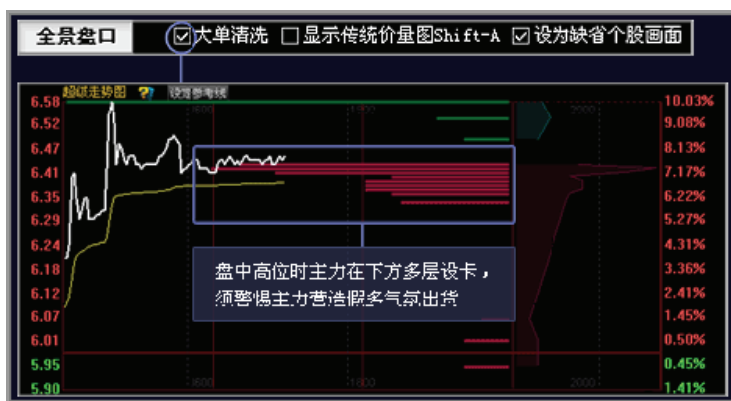
使您更清晰的目测到一主动买、拉升单、主动卖、打压单这四个指标，因在盘口扫描仪中去除其它的指标设置。正确的设置如下。

设置（一）



设置（二）

使您更清晰的目测到主力大单，因按如下设置。



## 【T+0 法的思路】

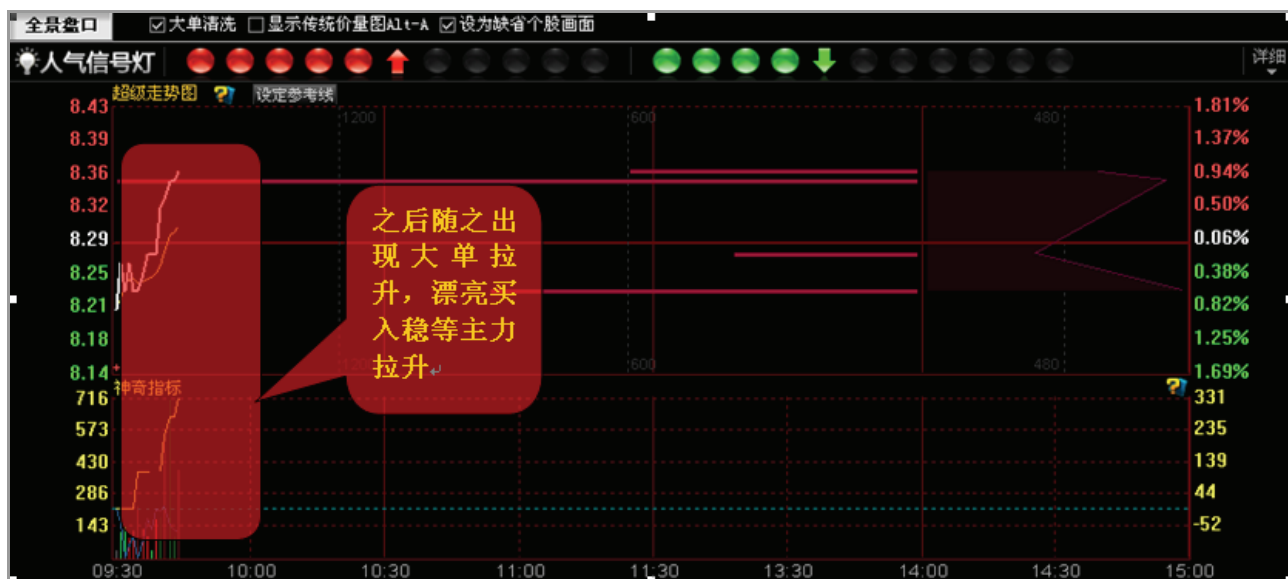
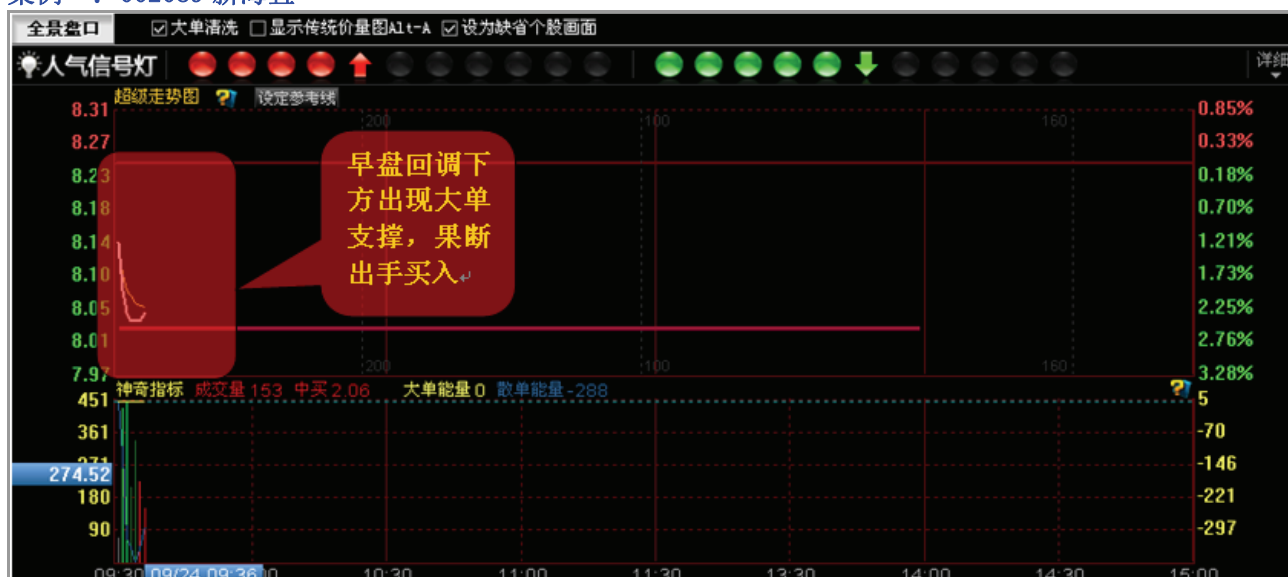
由于目前 A 股采用 T+1 的交易规则，所以目前此项方法只适用于原先以持有某只个股，且该股短期具有一定市场弹性，此时对该股当日进行逢高卖出与逢低买入。

(1) 当日您以持有的个股，在当日某一时点盘口扫描仪中连续出现或出现几单已成交较大的拉升单，并加之一定的主动买，同时超级走势图大单清洗显示上方无堆积或没有较大委卖单，此时股价上涨。待遇上方堆积或有较大委卖单，且股价滞涨，可卖出股票。再待股价回落后回补。

(2) 在股价不断上涨的同时，盘口扫描仪中连续出现或出现几单以成交较大的打压单，并加之一定的主动卖，同时超级走势图大单清洗显示下方无堆积或没有较大委买单承接，大单委卖单力度逐渐强于大单委买单，此时您可以选择卖出以持有个股，待遇下方堆积或有较大委买单，且股价止跌，可买入股票。

## 【盘口扫描仪 T+0 法（主动买拉升单主动卖打压单）】

### 案例一：002089 新海宜



1, 对应9点30分——9点45（盘口扫描仪明细）

盘口扫描仪			
全	买	卖	撤
▲ 拉升	0手	▼ 打压	0手
▲ 主动	2491手	▼ 主动	0手
▲ 挂单	1731手	▼ 挂单	0手
○ 撤单	0手	▼ 撤单	0手
显示8类 ▼ 大单 委托价 委托量			
09:34:50	▲ 主动买	8.23	1000
09:40:37	▲ 主动买	8.32	500
09:41:38	▲ 主动买	8.35	328
09:42:38	▲ 挂买单	8.35	500
09:42:52	▲ 挂买单	8.35	1231
09:42:58	▲ 主动买	8.36	663

在此时间段出现较为密集的拉升单加之一定的主动买,同时神奇指标中的大单能量线趋势向上,超级走势图也未显示影响股价进一步上涨的委卖单,上述数据表明主力对该股拉升的意图较为强烈。此时已持有该股的投资者可考虑买入该股。

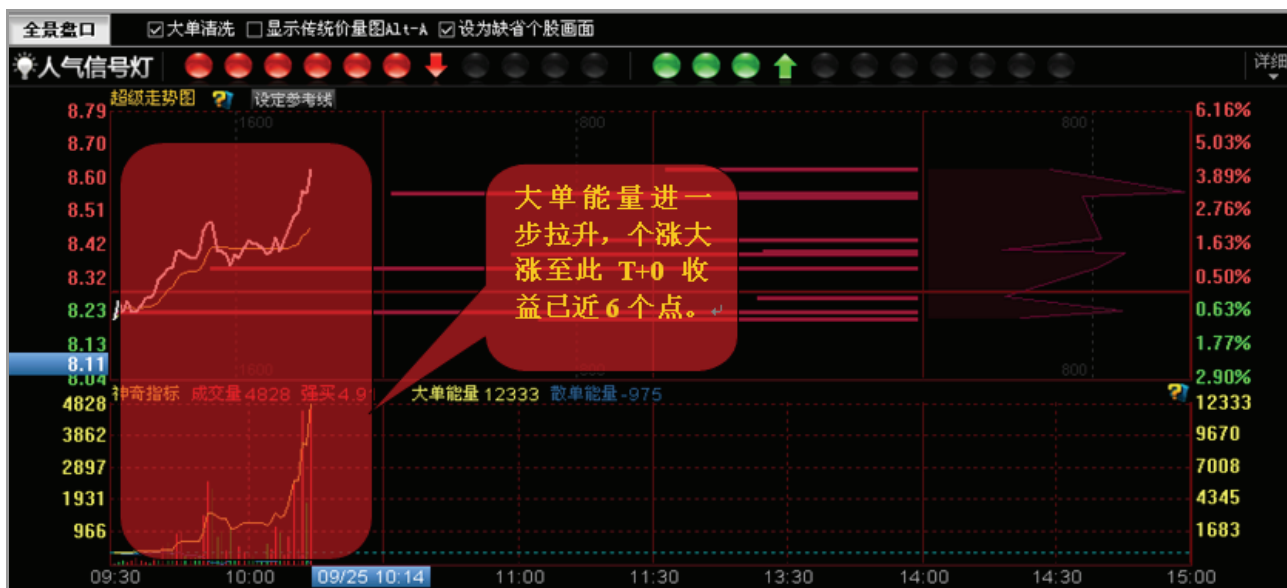
2, 对应9点45分——10点（盘口扫描仪明细）

盘口扫描仪			
全	买	卖	撤
▲ 拉升	0手	▼ 打压	300手
▲ 主动	9313手	▼ 主动	0手
▲ 挂单	3621手	▼ 挂单	700手
○ 撤单	827手	▼ 撤单	0手
显示8类 ▼ 大单 委托价 委托量			
09:49:53	▲ 主动买	8.47	672
09:50:03	▲ 主动买	8.46	963
09:50:30	▲ 主动买	8.70	352
09:50:51	▲ 主动买	8.50	1115
09:50:57	▼ 挂卖单	8.49	300
09:51:00	▲ 主动买	8.50	1000
09:51:07	▼ 打压-0.03	8.46	300
09:51:12	○ 撤买单	8.40	827

在此时间段再出现较为密集的拉升单(且拉升单的委托量有所加强)加之一定的主动买,同时神奇指标中的大单能量线继续趋势向上。上述数据更体现主力对该股拉升的迫切意图。此时已持有该股的投资者可考虑加大买入该股的幅度。



3, 10点15分左右还有惊喜



当日第三次出现较为密集的拉升单加之一定的主动买，同时在超级走势图显示委卖单不断被拉升单所稀释导致逐渐走弱，随后股价迅速拉升。此时可把非当日购买的股票卖出，从而完成当日 T+0 交易。

👉 **【总结】** 通过全景盘口观察，清晰了解当日个股下跌支撑位及上涨阻力位。了解主力何开始拉升，先人一步果断入手，静等主力拉升。再次强调在神奇指标出现背离的情况尤其需要重视。

## 【法律声明】

本报告仅供上海乾隆网络科技有限公司（以下简称“本公司”）的客户使用。本公司不会因接收人收到本报告而视其为客户。

本报告是基于本公司认为可靠的已公开信息，但本公司不保证该等信息的准确性或完整性。本报告所载的资料、工具、意见及推测只提供给客户作参考之用，并非作为或被视为出售或购买证券或其他投资标的的邀请或向人作出邀请。

本报告所载的资料、意见及推测仅反映本公司于发布本报告当日的判断，本报告所指的证券或投资标的的价格、价值及投资收入可能会波动。在不同时期，本公司可发出与本报告所载资料、意见及推测不一致的报告。

客户应当考虑到本公司可能存在可能影响本报告客观性的利益冲突，不应视本报告为作出投资决策的惟一因素。本报告中所指的投资及服务可能不适合个别客户，不构成客户私人咨询建议。本公司未确保本报告充分考虑到个别客户特殊的投资目标、财务状况或需要。本公司建议客户应考虑本报告的任何意见或建议是否符合其特定状况，以及（若有必要）咨询独立投资顾问。

市场有风险，投资需谨慎。

在任何情况下，本报告中的信息或所表述的意见并不构成对任何人的投资建议。在任何情况下，本公司不对任何人因使用本报告中的任何内容所引致的任何损失负任何责任。

本报告的版权归本公司所有。本公司对本报告保留一切权利。除非另有书面显示，否则本报告中的所有材料的版权均属本公司。未经本公司事先书面授权，本报告的任何部分均不得以任何方式制作任何形式的拷贝、复印件或复制品，或再次分发给任何其他人，或以任何侵犯本公司版权的其他方式使用。所有本报告中使用的商标、服务标记及标记均为本公司的商标、服务标记及标记。

## 📌【导读】

### 【神奇指标交叉反转法】

### 【神奇指标以0轴为分界大单线与散单线反向运行选股法】

钱龙全景版“横空出世”后，受到广大钱龙拥趸与投资人的好评，许多客户向本公司提出的宝贵的见解。

本期实战内参主要温习一下“神奇指标交叉反转法”与“神奇指标以0轴为分界大单线与散单线反向运行选股法”并引用经典案例，使投资者达到理论与实际的融会贯通，从而提高短线投资收益与准确率。

## 📌【神奇指标交叉反转思路】

神奇指标交叉反转中交叉点是该指标的重中之重，根据我们数月的观察，交叉点只会在市场运行一段时间之后出现，但出现交叉点后不要急于介入，避其锋芒一般情况下还有短暂的震荡期，需把握这段时间的介入机会。

对短暂的震荡期形成我们也进行研究，在叉点之后，委卖单（1档—500档仍埋伏一定大卖单）卖方主力未收到买方主力主动拉升的明确信号，大卖单仍然存在，多方需明确传递拉升信号将消耗部分资金，对股价拉升有短暂抑制作用。

### 【全景版——神奇指标交叉点图例】



## 📌【全景实战技巧】

### 活用“神奇指标”交叉反转

案例（一）：永安林业（000663）

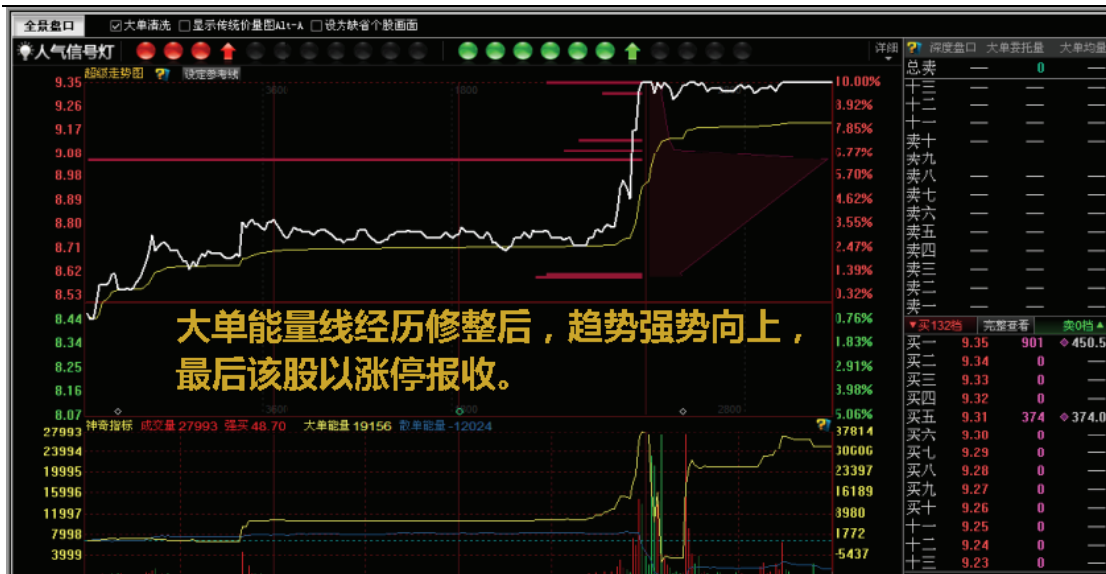
步骤 1.



步骤 2.

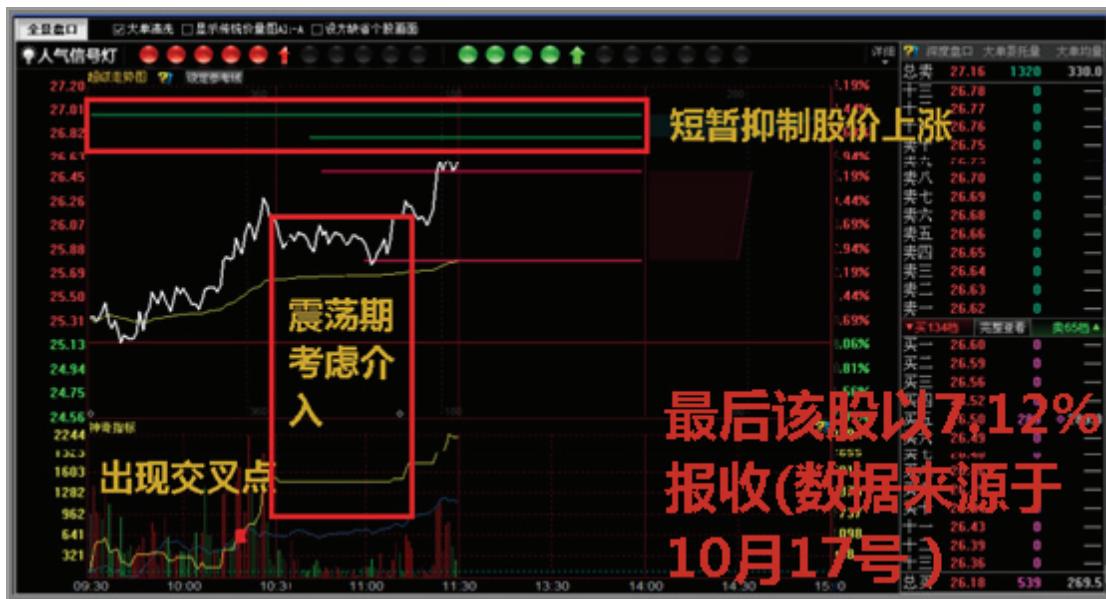


步骤 3.



## 案例（二）：蒙草抗旱（300355）

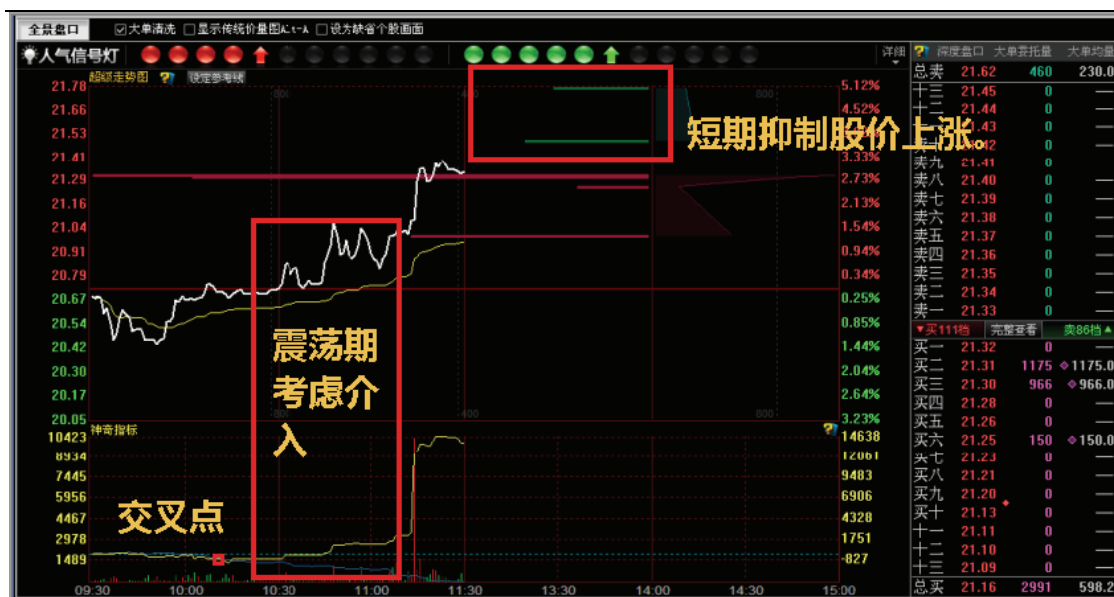
步骤 1.



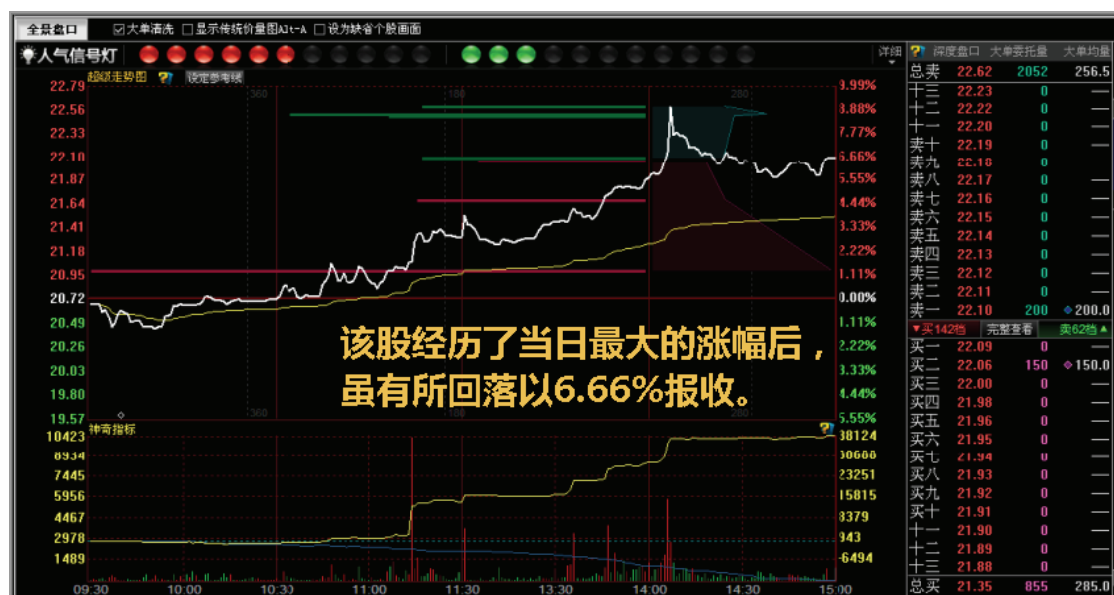
## 案例（三）：贝因美（002570）

步骤 1.





步骤 2.

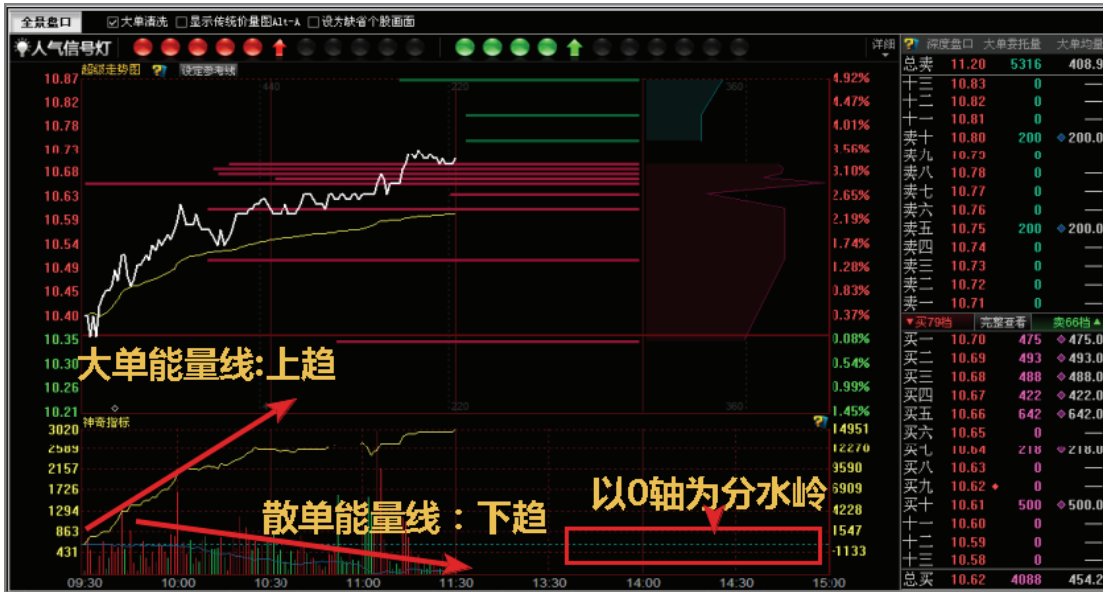


## 【全景实战技巧】

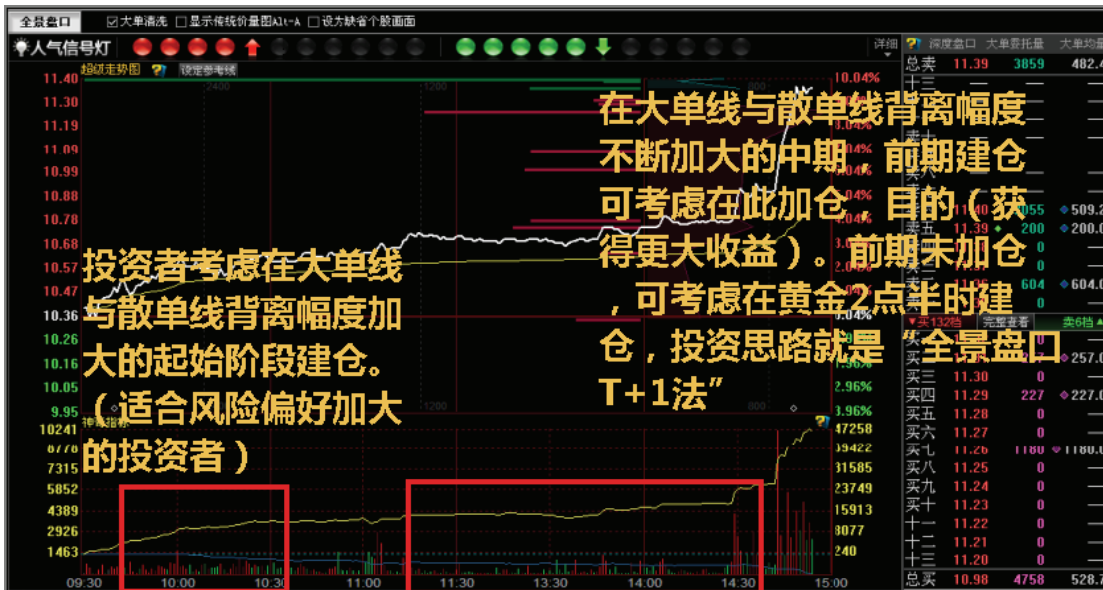
“神奇指标”以0轴为分界，大单线与散单线反向运行选股法

案例（一）：丰乐种业（000713）

步骤 1.



步骤 2.



## 【法律声明】

本报告仅供上海乾隆网络科技有限公司（以下简称“本公司”）的客户使用。本公司不会因接收人收到本报告而视其为客户。

本报告是基于本公司认为可靠的已公开信息，但本公司不保证该等信息的准确性或完整性。本报告所载的资料、工具、意见及推测只提供给客户作参考之用，并非作为或被视为出售或购买证券或其他投资标的的邀请或向人作出邀请。

本报告所载的资料、意见及推测仅反映本公司于发布本报告当日的判断，本报告所指的证券或投资标的的价格、价值及投资收入可能会波动。在不同时期，本公司可发出与本报告所载资料、意见及推测不一致的报告。

客户应当考虑到本公司可能存在可能影响本报告客观性的利益冲突，不应视本报告为作出投资决策的惟一因素。本报告中所指的投资及服务可能不适合个别客户，不构成客户私人咨询建议。本公司未确保本报告充分考虑到个别客户特殊的投资目标、财务状况或需要。本公司建议客户应考虑本报告的任何意见或建议是否符合其特定状况，以及（若有必要）咨询独立投资顾问。

市场有风险，投资需谨慎。

在任何情况下，本报告中的信息或所表述的意见并不构成对任何人的投资建议。在任何情况下，本公司不对任何人因使用本报告中的任何内容所引致的任何损失负任何责任。

本报告的版权归本公司所有。本公司对本报告保留一切权利。除非另有书面显示，否则本报告中的所有材料的版权均属本公司。未经本公司事先书面授权，本报告的任何部分均不得以任何方式制作任何形式的拷贝、复印件或复制品，或再次分发给任何其他人，或以任何侵犯本公司版权的其他方式使用。所有本报告中使用的商标、服务标记及标记均为本公司的商标、服务标记及标记。